

VI FÓRUM INTERNACIONAL DE SAÚDE,  
ENVELHECIMENTO E REPRESENTAÇÕES SOCIAIS  
Joao Pessoa, octubre 2013

# La vejez en Uruguay desde la perspectiva del curso de vida

Mariana Paredes  
Universidad de la República  
Uruguay

# *Uruguay en América Latina*



# Características de la población de Uruguay

- 3.286.314 habitantes (censo 2011)
- 20% de personas mayores de 60 años
- País más envejecido de América Latina
  - Transición demográfica temprana (primera mitad del siglo XX)
  - Fecundidad actual por debajo del nivel de reemplazo (2.06)
  - Esperanza de vida 76 años

# Población de adultos mayores de 60 años según sexo (%).

## Uruguay - 1975 a 2011



# Características generales del envejecimiento demográfico en Uruguay

- envejecimiento: aumento proporcional que van adquiriendo los viejos entre los más viejos
- feminización de la vejez: mayor presencia de mujeres en estas etapas de la vida.

# Estudio CEVI en Montevideo

- ✓ Encuesta realizada entre mayo y junio del 2012 de acuerdo al estudio CEVI internacional.
- ✓ Montevideo (capital de Uruguay que agrupa a la mitad de la población)
- ✓ 1575 casos

# Distribución de la población por grupos de edad y sexo

<i>grupos de edad</i>	<i>sexo</i>		
	<i>mujer</i>	<i>varón</i>	<i>total</i>
20-24	22.9	23.9	23.4
35-39	20.6	21.9	21.2
50-54	20.6	21.9	21.2
65-69	19.3	17.9	18.7
80-84	16.6	14.4	15.6
	100	100	100

# Distribución por estado civil y sexo de las personas mayores

	<i>65-69</i>		<i>80-84</i>	
	<i>mujeres</i>	<i>varones</i>	<i>mujeres</i>	<i>varones</i>
soltero	8.6	16.7	7.9	3.8
casado	48.1	58.3	16.5	59.4
div. o sep	19.8	16.7	10.8	5.7
viudo	23.5	8.3	64.7	31.1
total	100.0	100.0	100.0	100.0



# Distribución por condición de actividad y sexo de las personas mayores

	<i>65-69</i>		<i>80-84</i>	
	<i>mujeres</i>	<i>varones</i>	<i>mujeres</i>	<i>varones</i>
estudiante	0.0	0.0	0.0	0.0
activo	21.3	35.6	2.2	5.7
inactivo	19.4	2.3	5.1	0.9
retirado	59.4	62.1	92.6	93.4
total	100.0	100.0	100.0	100.0

# Distribución por nivel educativo y sexo de las personas mayores

	<i>65-69</i>		<i>80-84</i>	
	<i>mujeres</i>	<i>varones</i>	<i>mujeres</i>	<i>varones</i>
primaria	32.7	34.1	57.6	60.0
secundaria media	24.7	25.0	16.5	14.3
secundaria avanzada	25.9	24.2	13.7	15.2
universitaria	16.7	16.7	12.2	10.5
total	100.0	100.0	100.0	100.0

# Distribución por autoevaluación en salud y sexo de las personas mayores

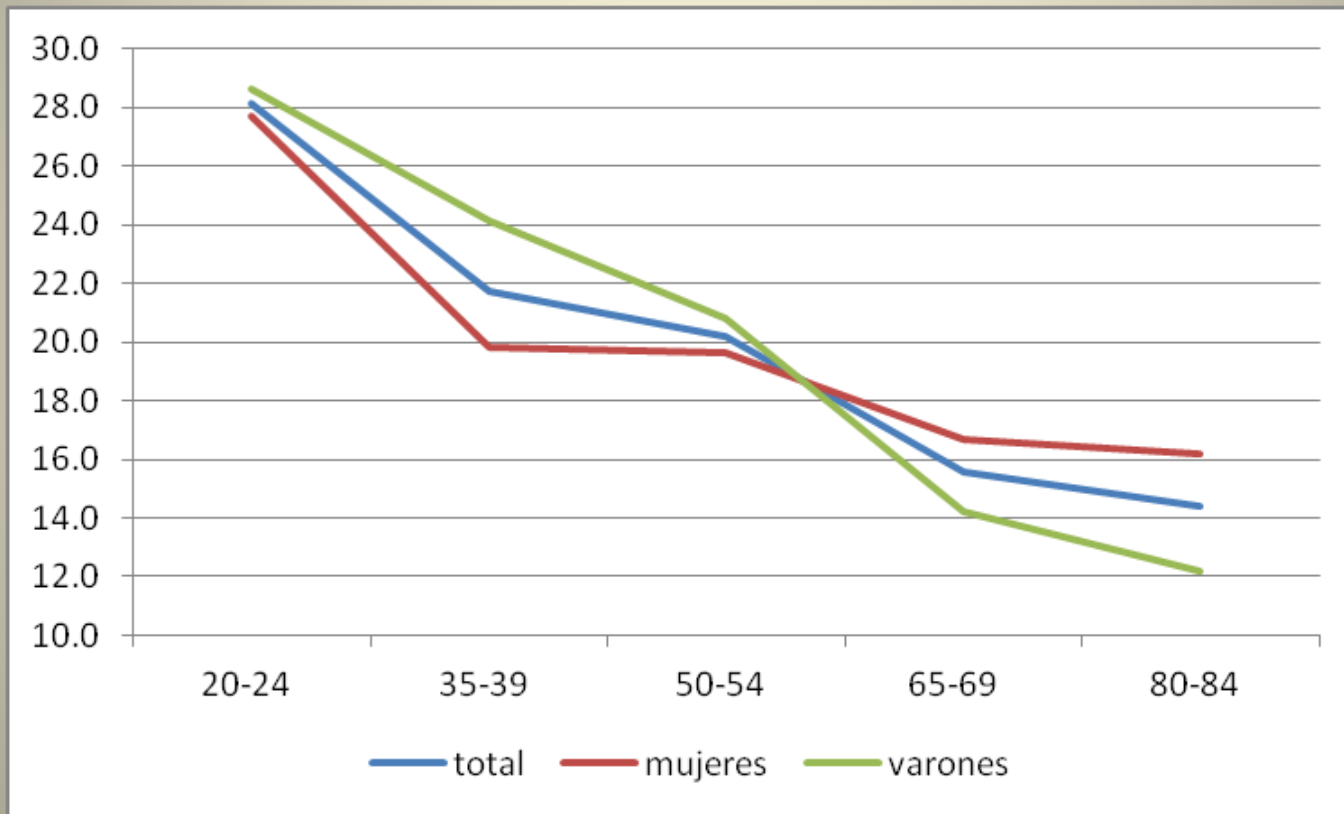
	<i>65-69</i>		<i>80-84</i>	
	<i>mujeres</i>	<i>varones</i>	<i>mujeres</i>	<i>varones</i>
muy buena	17.3	13.6	13.8	10.4
buena	38.3	46.2	36.2	36.8
satisfactoria	30.9	28.8	37.7	37.7
mala	6.8	9.8	9.4	10.4
muy mala	6.8	1.5	2.9	4.7
total	100.0	100.0	100.0	100.0

# Cambios recientes percibidos por las personas según grupos de edad

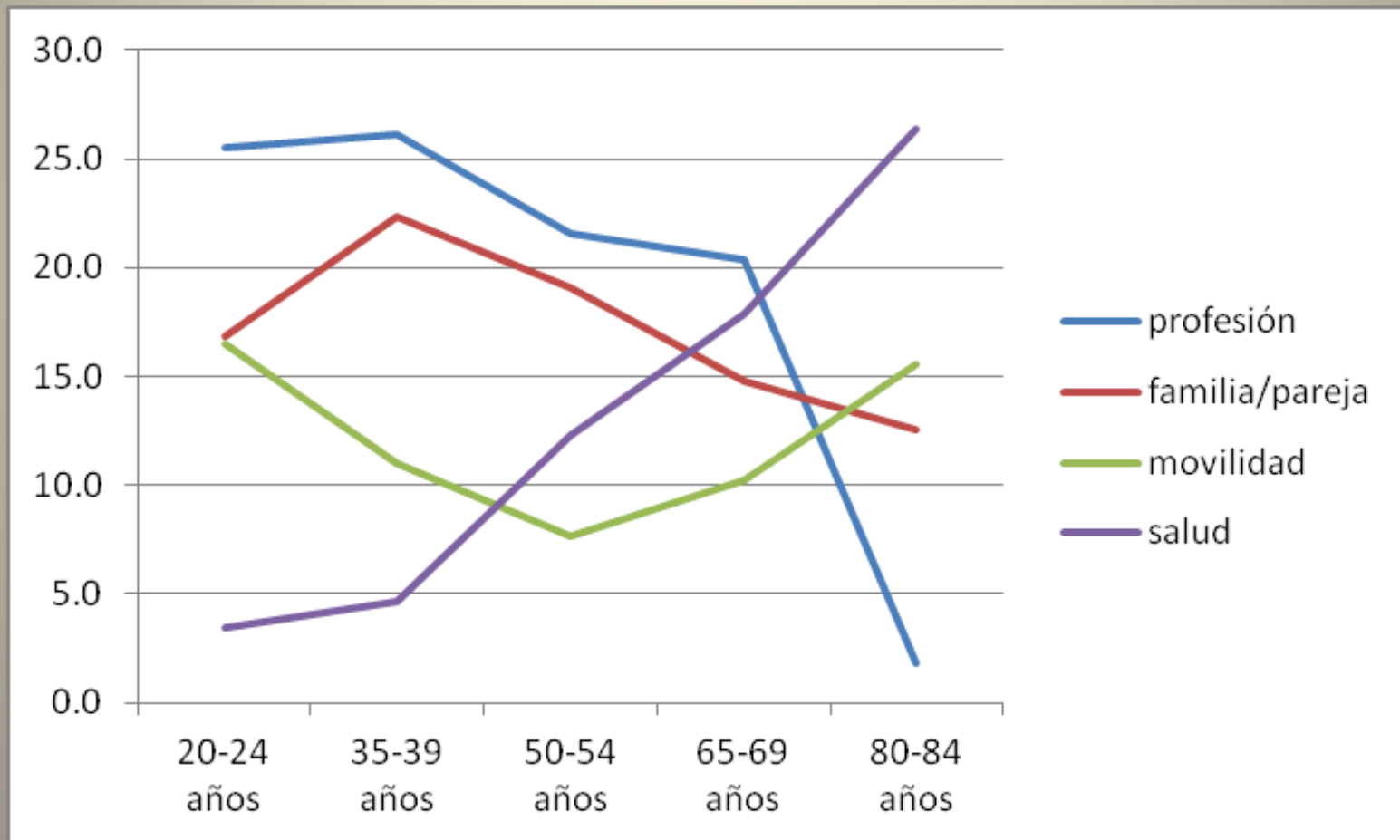
<i>% que percibe un cambio reciente en cada grupo de edad</i>			
grupo de edad	SI	NO	
20-24	83,4	16,6	100,0
35-39	71,0	29,0	100,0
50-54	65,9	34,1	100,0
65-69	57,8	42,2	100,0
80-84	64,1	35,9	100,0
<i>total</i>	69,3	30,7	100,0

<i>% percibe cambios recientes por sexo y grupos de edad</i>			
grupo de edad	<i>mujeres</i>	<i>varones</i>	<i>total</i>
20-24	27,7	28,7	28,1
35-39	19,8	24,1	21,7
50-54	19,6	20,8	20,2
65-69	16,7	14,2	15,6
80-84	16,2	12,2	14,4
Total	100	100	100

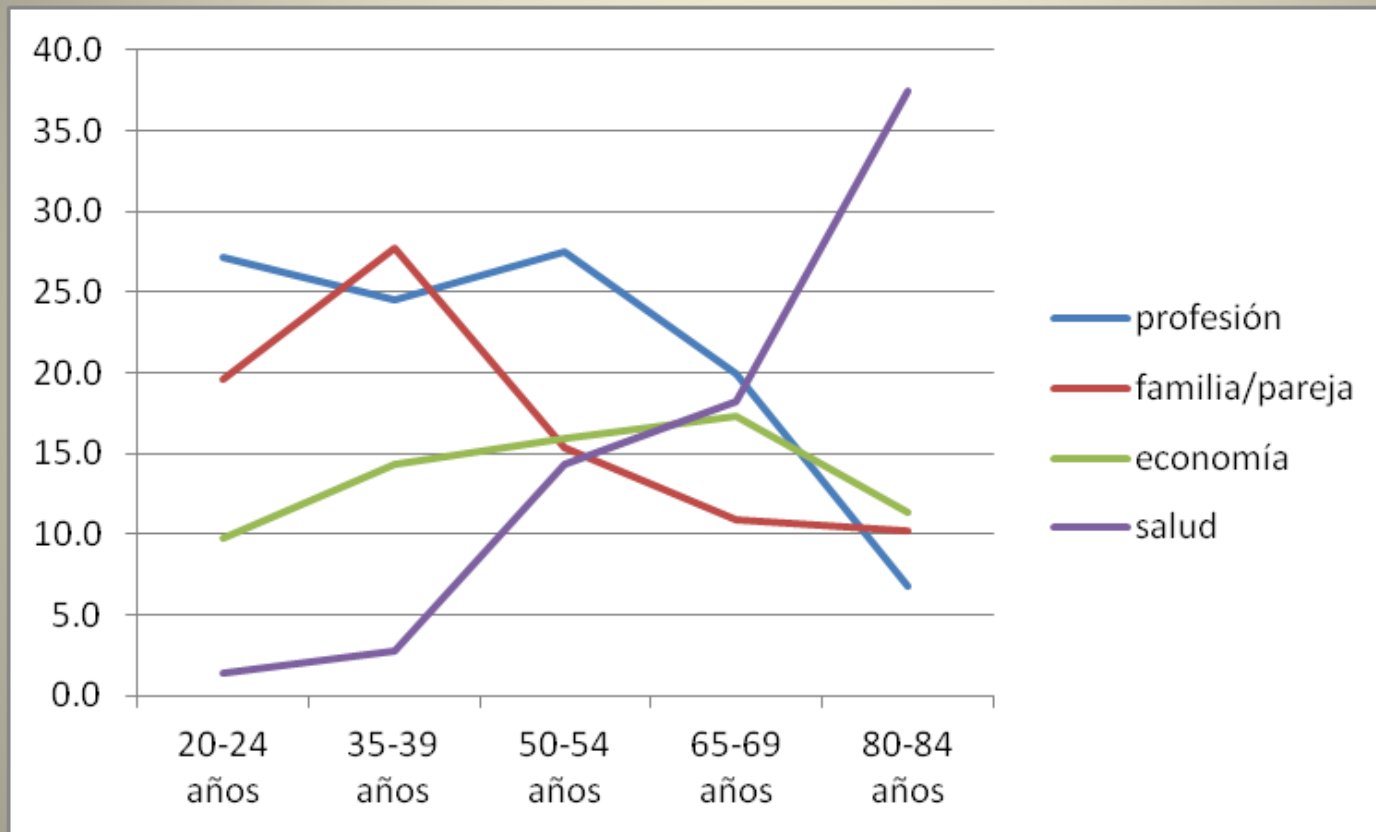
# Cambios recientes percibidos por las personas según grupos de edad y sexo



# Principales dimensiones de cambios percibidos por las mujeres según grupos de edad



# Principales dimensiones de cambios percibidos por los varones según grupos de edad



**PARA CONCLUIR...**



# *Sobre las personas mayores*

- El curso de vida de las personas mayores está signado por algunas características:
  - Altos porcentajes de viudos, en particular mujeres en las edades más avanzadas
  - Porcentajes relevantes de actividad laboral, sobretodo en los varones de 65 a 69
  - El nivel educativo es más alto en la cohorte más joven como resultado de la expansión del acceso al sistema educativo en Uruguay en la primer mitad del siglo XX
  - Existe un nivel de autoevaluación en salud alto, dado que la enorme mayoría manifiesta tener una salud satisfactoria, buena o muy buena. Esta percepción es un poco más baja en las edades más avanzadas

# *Percepción de los cambios*

- A lo largo del curso de vida se perciben menos cambios en la vida de las personas
- Las personas de más edad manifiestan tener la mitad de cambios que los más jóvenes
- Los varones perciben más cambios hasta la mitad de la vida y en las edades avanzadas son las mujeres quienes aumentan esta percepción
- La valoración de los cambios es más de ganancia que de pérdida aunque entre las personas mayores se registran más pérdidas en relación con otros grupos de edades

# *Ámbitos en los que se perciben cambios a lo largo de la vida*

- El ámbito donde se perciben más cambios a lo largo del curso de vida es el profesional o laboral, en particular en las edades jóvenes
- El ámbito familiar es relevante en particular en la treintena donde se expande el núcleo familiar
- Los cambios relacionados con la salud adquieren gran relevancia en las edades más avanzadas
- En los varones se manifiesta como el cuarto ámbito con más cambios la economía y en las mujeres la movilidad (temas relacionados con traslados, migración, mudanzas, etc.)

## *En resumen*

- ✓ Al final del curso de vida, la trayectoria individual está pautada por menos cambios que en el resto de la vida
- ✓ Estos cambios suelen valorarse como ganancias en su mayoría pero se registran más pérdidas en la vejez que en otras edades
- ✓ Los cambios se producen fuertemente en materia de salud

*Gracias!*