

Changements et événements au cours de la vie

Stefano Cavalli & Christian Lalive d'Épinay

Département de sociologie
&
Centre interfacultaire de gérontologie



UNIVERSITÉ DE GENÈVE

XVIIe Congrès
Association Internationale des Sociologues de Langue Française
L'individu social: autres réalités, autre sociologie ?
Tours, 5-9 juillet 2004

CR 06: « Parcours de vie et vieillissement »

Résumé

Comment les personnes situées en divers moments du parcours de vie perçoivent-elles la dynamique de changement qui marque leur vie ? La fréquence des changements reste-t-elle stable au fil de l'âge (la théorie voulant qu'elle diminue) ? Quels sont les domaines de vie affectés ? Quelle valeur (gain vs perte) est-elle assignée aux changements (selon Baltes et al. [1987, 1997], le développement humain est associé à une dynamique de gains et de pertes, largement positive jusqu'à un âge avancé où les pertes l'emportent) ?

Cette étude a été réalisée dans le cadre du séminaire « Parcours de vie, âges et générations » (Département de sociologie, Université de Genève), avec la participation de 40 étudiant(e)s qui, fin 2003, ont récoltés 644 questionnaires auprès de personnes de 5 groupes d'âge (20-24, 35-39, 50-54, 65-69 et 80-84 ans).

Si l'entrée dans la vie adulte est l'âge le plus marqué par le changement, à tous les autres âges on connaît un taux relativement constant de changements. A chaque âge, les domaines affectés sont les plus significatifs de la période de vie, et les changements jugés importants affectent quasi exclusivement soit la personne elle-même, soit sa famille proche. En ce qui concerne la dialectique des gains et des pertes, quatre modèles peuvent être distingués: aux deux premiers âges, large dominance des gains; à la cinquantaine, équilibre entre gains et changements ambivalents; à l'âge de la retraite, équilibre entre gains et pertes, enfin dominance des pertes dans la grande vieillesse.

Le projet

- Séminaire « *Parcours de vie, âges et générations* »

Etudiant(e)s en sociologie, 2^e cycle, Université de Genève
Assistant: Stefano Cavalli

- Atelier: analyses et publication

Resp.: Stefano Cavalli. Etudiant(e)s: Gaëlle Aeby, Mélanie Battistini, Corinne Borloz, Géraldine Bugnon, Ivan de Carlo, Maria Popova & Emilie Rosenstein

- Recherche internationale CEVIE

A Genève: Christian Lalive d'Epinaï & Stefano Cavalli

Objectifs

- Comparer la perception des changements importants dans la vie au sein de groupes d'individus se situant à des positions différentes du parcours de vie
- Analyser la dynamique entre les *gains* et les *pertes* au cours de la vie

Terrain

- 5 classes d'âge retenues:
20-24, 35-39, 50-54, 65-69, 80-84 ans
- Canton de Genève (Suisse)
- Déroulement: novembre 2003
- Questionnaires auto-administrés
- 40 étudiant(e)s ont participé à la récolte des données. Chaque étudiant(e) devait faire passer 15 questionnaires

Questionnaire

Dans le courant de l'année qui s'achève (donc du 1^{er} janvier 2003 à aujourd'hui), **y a-t-il eu des changements importants dans votre vie ?**

- Oui
- Non

Si oui: **Quels sont ces changements ?**

- **Changement 1**:

Gain ; Perte ; Les deux ; Ni l'un, ni l'autre ; Ne sait pas

- **Changement 2**:

Gain ; Perte ; Les deux ; Ni l'un, ni l'autre ; Ne sait pas

(etc.)

Répondants

Questionnaires récoltés: 644
Questionnaires écartés: 22 } Questionnaires retenus: **622**

	femmes	hommes
20-24 ans	90	65
35-39 ans	63	65
50-54 ans	67	60
65-69 ans	54	53
80-84 ans	60	44
Total	334	287

Changements selon l'âge

	20-24	35-39	50-54	65-69	80-84	Total
Oui	77%	67%	51%	45%	52%	60%
Non	23%	33%	49%	55%	48%	40%
Total	100%	100%	100%	100%	100%	100%
n_{chang}	282	173	134	76	105	770
M^1 (SD)	2.37 (1.21)	2.01 (1.05)	2.06 (1.13)	1.58 (1.01)	1.94 (1.25)	2.07 (1.16)

Note: ¹ moyennes calculées parmi ceux qui signalent au moins un changement

Domaines de changement

Domaine	<i>n</i>	%
Profession	117	15
Spatial	115	15
Santé	89	12
Famille	83	11
Education	81	11
Divers	52	7
Couple	49	6
Activités	49	6
Décès	44	6
Développement personnel	38	5
Economie	27	3
Amitiés	22	3
Environnement	1	0
Total	767	100

Domaines par classe d'âge (%)

20-24 ans		35-39 ans		50-54 ans		65-69 ans		80-84 ans	
Education	20	Profession	22	Profession	31	Santé	26	Santé	41
Spatial	19	Famille	21	Famille	10	Famille	16	Spatial	18
Couple	12	Spatial	11	Spatial	10	Profession	15	Décès	12
Profession	10	Education	8	Décès	8	Spatial	13	Famille	10
Activités	9	Couple	6	Self	7	Décès	7	Activités	7
Autres	30	Autres	32	Autres	34	Autres	23	Autres	12
Total	100	Total	100	Total	100	Total	100	Total	100

Sources de changement (%)

	20-24	35-39	50-54	65-69	80-84
Biologique	5	22	17	39	48
Socioculturel	69	53	52	49	44
Personnel	26	25	31	12	7
Physique	0	0	0	0	1
Total	100	100	100	100	100

Personne la plus concernée (%)

	20-24	35-39	50-54	65-69	80-84
Interviewé(e)	92	78	74	69	72
Famille	6	20	25	31	28
Amis/conn.	2	2	1	0	0
Total	100	100	100	100	100

- Exemples:*
- « J'ai fini mes études » (→ *interviewé*)
 - « Décès de ma mère » (→ *famille*)
 - « Ma meilleure amie a déménagé » (→ *amis*)

Lien avec un événement (%)

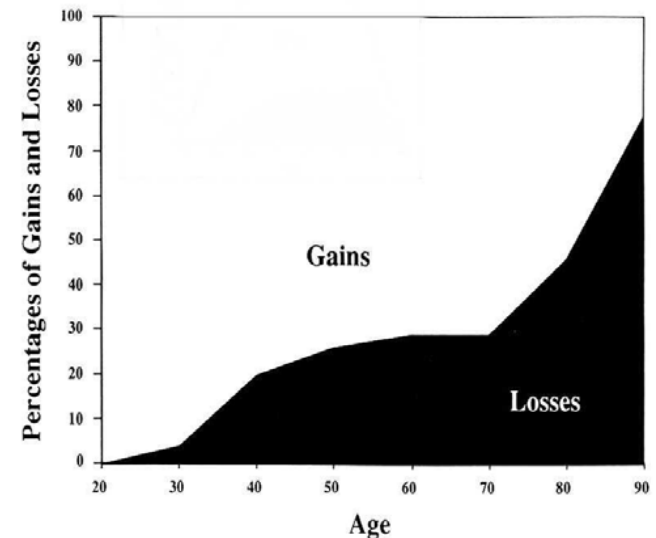
	20-24	35-39	50-54	65-69	80-84
Evénement	88	90	84	82	78
Non	12	10	16	18	22
Total	100	100	100	100	100

- Exemples:*
- « Je me suis cassé une jambe » (→ événement)
 - « Prise de confiance en soi » (→ non)
 - « Amélioration santé » (→ non)

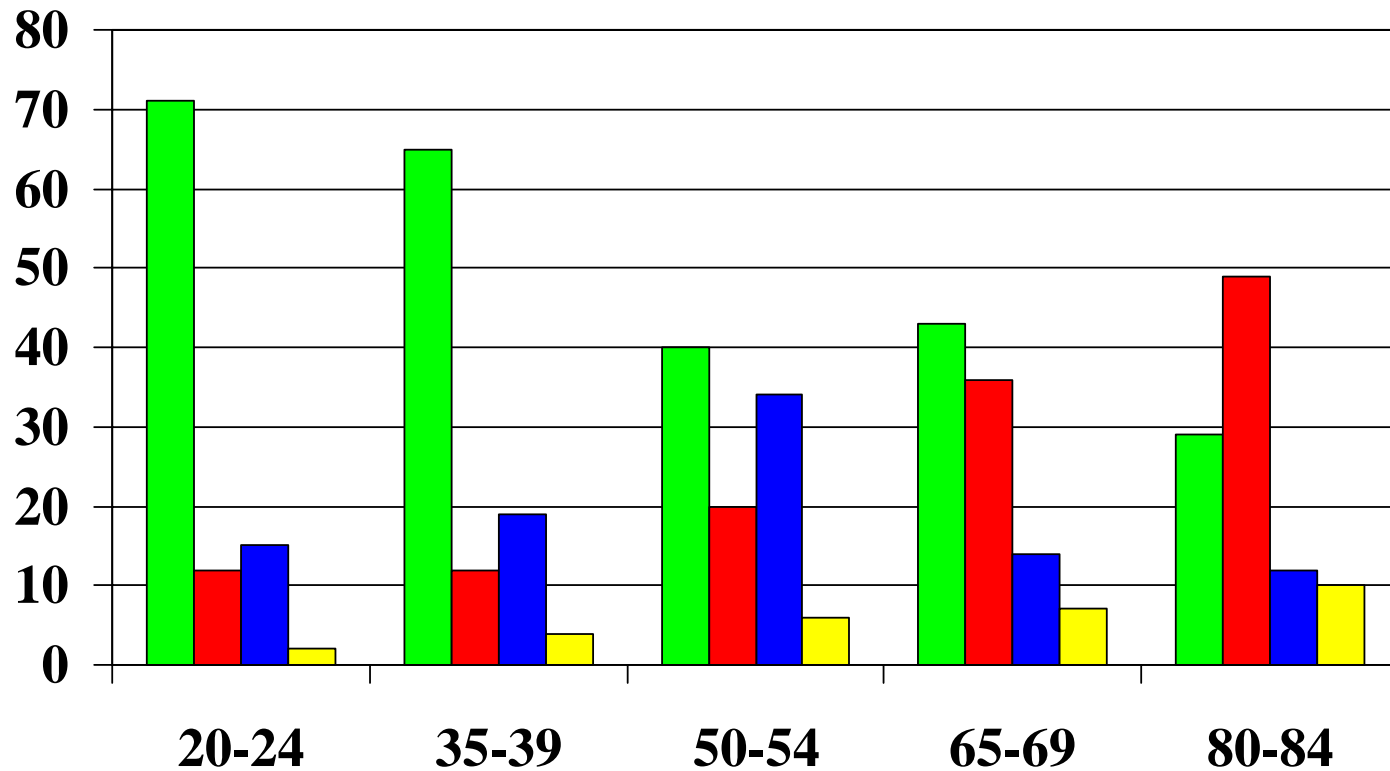
Gains et pertes au cours de la vie

Baltes (1987, 1997): le développement individuel implique, tout au long de la vie, une combinaison de *pertes* (déclins) et de *gains* (croissances). Déjà dans l'enfance, le dével. comporte un certain nombre de pertes; même au cours de la vieillesse, des gains restent possibles.

Heckhausen et al. (1989): en ce qui concerne les attributs psychologiques, jusqu'à 80 ans environ, les gains l'emportent largement sur les pertes, mais au-delà la balance penche vers les pertes.



Gains et pertes au cours de la vie



Gains **Pertes** **Les deux** **Ni l'un, ni l'autre**

Personnes signalant au moins...

		20-24	35-39	50-54	65-69	80-84
Un gain :	%	63	50	28	25	21
	M^1	1.90	1.67	1.42	1.19	1.32
	(SD)	(1.01)	(0.84)	(0.87)	(0.40)	(0.72)
Une perte :	%	17	13	15	17	27
	M^2	1.15	1.18	1.37	1.50	1.75
	(SD)	(0.37)	(0.39)	(0.60)	(1.04)	(1.18)

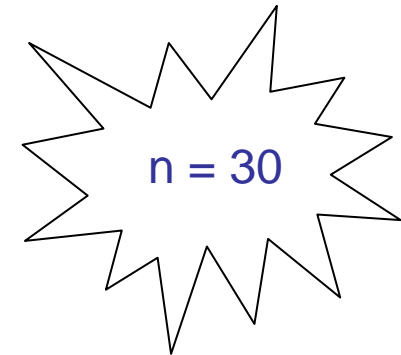
Notes: ¹ moyennes calculées parmi ceux qui ont signalé au moins un gain

² moyennes calculées parmi ceux qui ont signalé au moins une perte

Quelques exemples

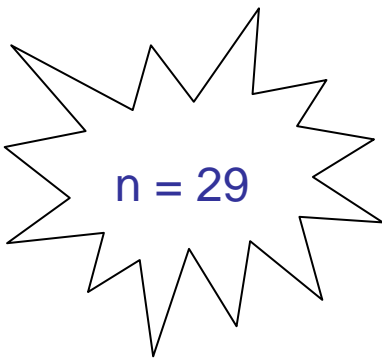
Pertes mentionnées par les **20-24 ans**:

- « Je ne vois plus mon ancienne meilleure amie »
- « J'ai arrêté le piano (pas assez de temps) »
- « J'ai doublé ma première année »
- « Maladie d'un de mes parents »



Gains mentionnés par les **80-84 ans**:

- « Mariage de mon petit-fils »
- « Mes 60 ans de mariage »
- « J'ai sauté en parapente pour la première fois »
- « Opération de la cataracte »



Evaluation des changements

Domaine	Gain	Perte	Les deux	Ni G, ni P
Famille	71%	5%	16%	8%
Couple	74%	4%	20%	2%
Amitiés	40%	30%	30%	0%
Décès	7%	76%	17%	0%
Santé	20%	52%	20%	8%
Self	81%	6%	11%	2%
Education	77%	7%	12%	4%
Profession	61%	14%	23%	2%
Spatial	51%	14%	30%	5%
Activités	79%	15%	2%	4%
Economie	52%	30%	15%	3%
Divers	54%	20%	14%	12%

Le projet CEVIE

*Changements et événements au cours de la vie.
Une étude internationale: Argentine et Suisse*

Département de sociologie et CIG
Université de Genève, Suisse
C. Lalive d'Épinay & S. Cavalli

FLACSO, Universidad Nacional de Lujan
Buenos Aires, Argentine
L. Gaston, H. Andrés & J. Oddone

*L'étude comprend **trois volets**:*

- Les changements perçus au cours de la dernière année
 - Les grands tournants dans la vie
- Les événements et changements historiques marquants

Contact

Stefano Cavalli

(stefano.cavalli@cig.unige.ch)

Centre interfacultaire de gérontologie
Université de Genève
59, Route de Mon-Idée
CH-1226 Genève-Thônex
Suisse

Tel. +41 22 305 66 01

Fax +41 22 348 90 77

Site web: <http://www.unige.ch/CIG>