

# Transformaciones en el campo religioso en México



**Dr. Hugo José Suárez**

**IIS-UNAM**

Noviembre 2008

México D.F.

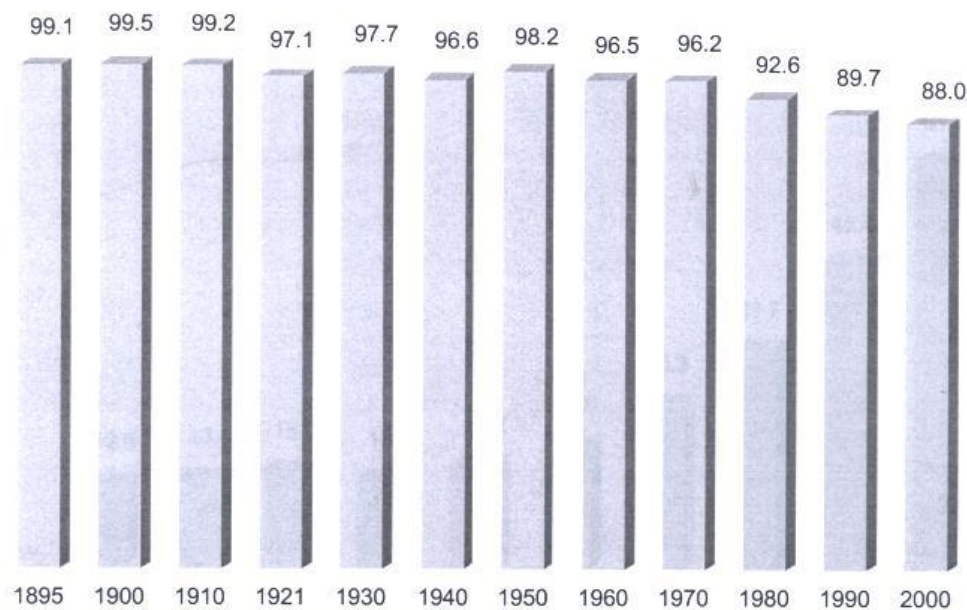
# Tres tesis

1. Agotamiento del monopolio de la salvación y de la producción de sentido por parte de la Iglesia Católica (y en general de las instituciones, partidos, escuela, familia, etc.)
2. Mutación religiosa y pluralización del campo religioso en México y A.L.
3. Nuevas formas de creer al interior del catolicismo.

# Mutación religiosa

## Datos históricos

Porcentaje de población católica, 1895-2000

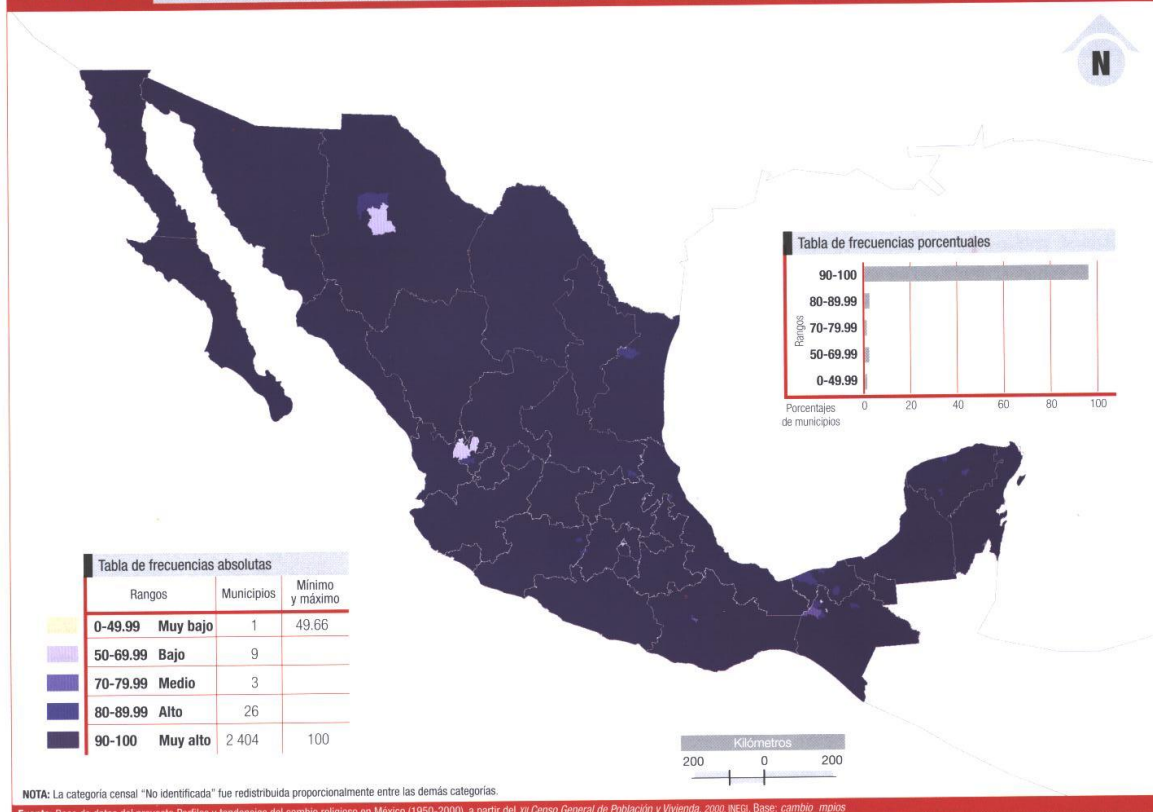


NOTA: De 1895 a 1980 el universo de estudio es la población total; de 1990 al 2000 es la de 5 y más años.

FUENTE: INEGI. Censos de población de 1895 al 2000.

# Evolución gráfica (1950)

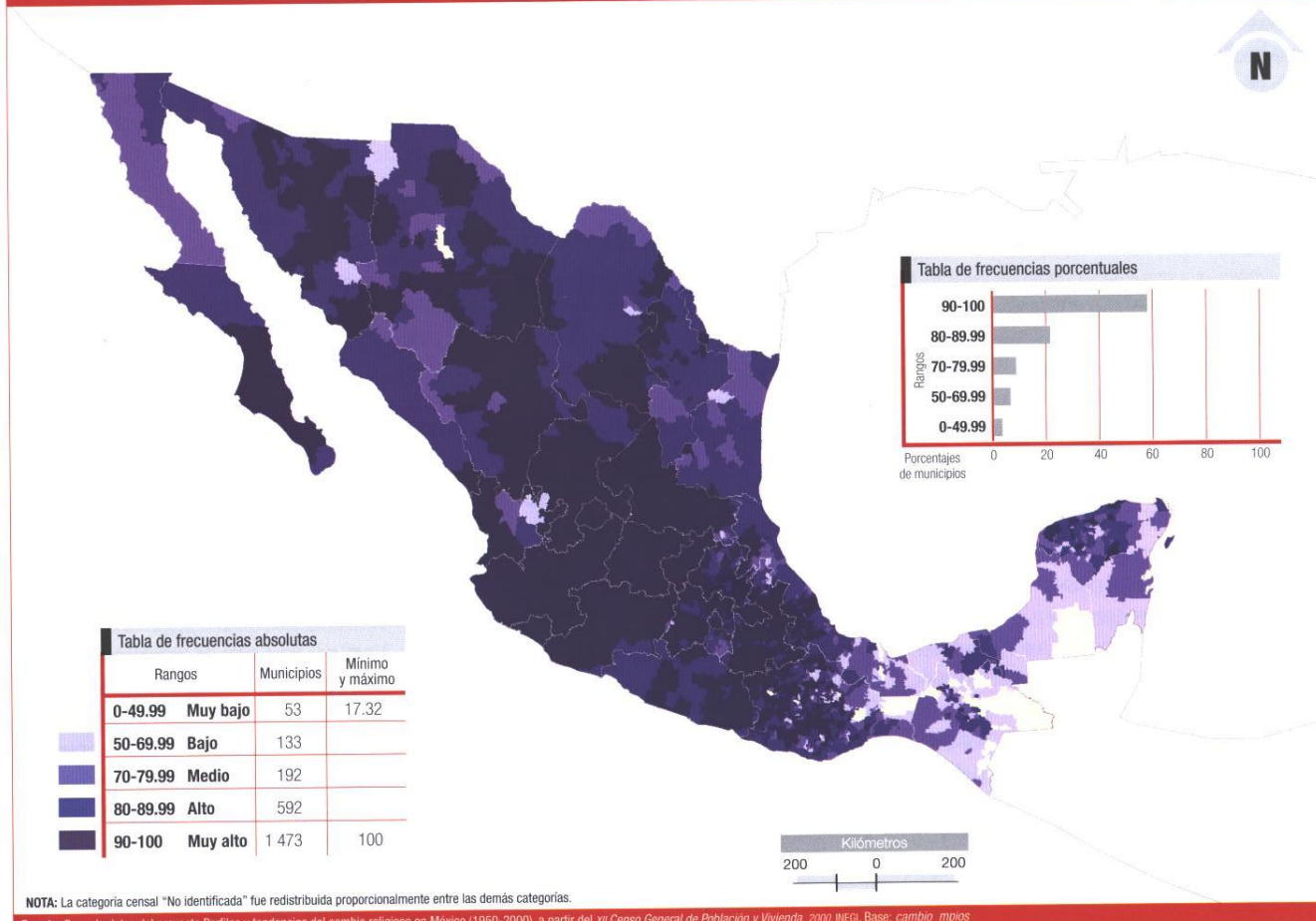
**Mapa 3.1** Distribución de población porcentual católica, por municipio (1950)



# Evolución gráfica (2000)

**Mapa 3.6**

Distribución de población porcentual católica, por municipio (2000)



# En el caso de la Colonia Ajusco Coyoacán, México D.F.

- Ubicada al sur del Distrito Federal, al lado de la Ciudad Universitaria
- Colonia de invasión de migrantes en los años 50
- Actualmente 30.000 habitantes (INEGI, 2000)
- 2 kilómetros cuadrados (aprox)
- Ingresos económicos modestos

# Oferta religiosa en El Ajusco

<b>Tipo de oferta</b>	<b>Cantidad</b>
<b>Católicas</b>	Dos parroquias
	Dos capillas (de dimensiones de parroquia)
<b>Protestantes históricos</b>	Dos iglesias
<b>Pentecostales - neopentecostales</b>	Cuatro iglesias
<b>Bíblicas no evangélicas</b>	Dos iglesias
<b>Santería</b>	Dos ofertas (tiendas y guías)
<b>Culto a la Santa Muerte</b>	Una tienda, santuario y servicios
<b>Religiosidad Popular</b>	Vírgenes santos vinculados a la institución eclesial
	Imágenes privadas

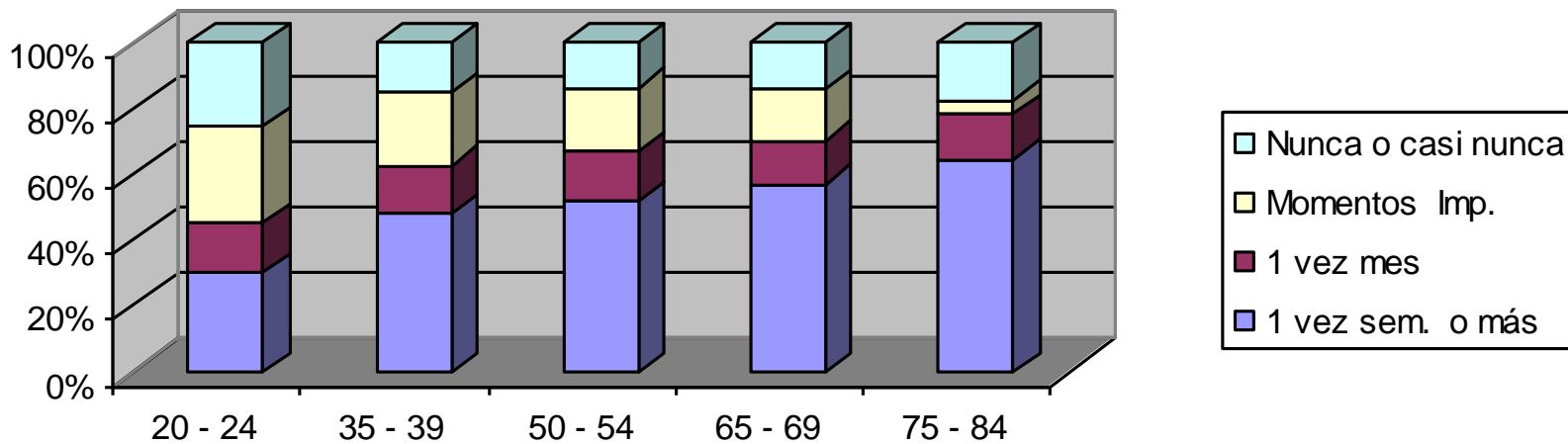
# Íconos y mercado religioso en El Ajusco

Altars a la Virgen de Guadalupe	40
Altars a Imágenes religiosas que no son la Virgen de Guadalupe	1
Ermitas a la Virgen de Guadalupe	4
Cruces de fallecidos	4
Graffiti de imágenes religiosas	3
Piedra con imágenes religiosas	1
Puestos de venta de artículos religiosos	4

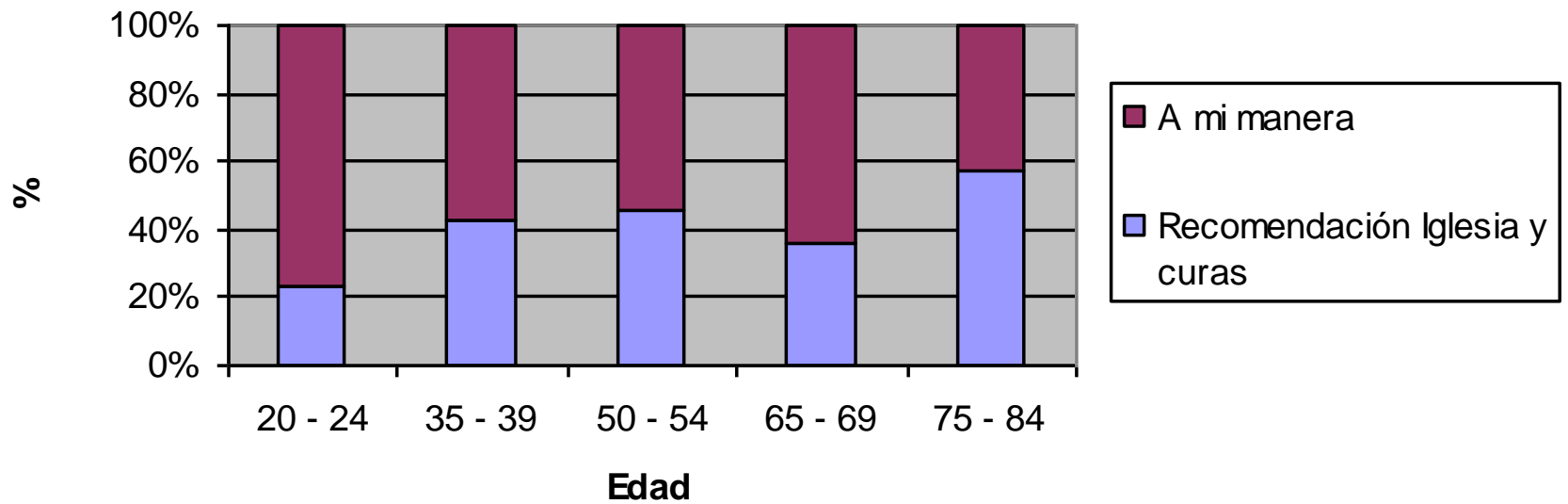


# Tipología de católicos con distancias generacionales en El Bajío (León y Zamora)

## Frecuencia de participación en ceremonias



## Si es creyente: sigue recomendaciones de su Iglesia o "creyente a mi manera"



# Tipología distribuida por variable etaria

	Sigue las recomendaciones de su Iglesia		
Va a ceremonias una vez por semana o una vez al mes	<b>Tradicionales e integrados (35.4%)</b> 19% de los jóvenes (20 – 24)  55.8% de los ancianos (75 – 84)	<b>Inerciales (2.7%)</b> (mínimo)	Va a ceremonias en momentos importantes o nunca
	<b>Practicantes autónomos (29.4%)</b> Cada grupo entre 23 a 29%  Grupo 65 – 69 tiene 39%	<b>Ritualistas y alejados (32.1%)</b> 47% de los jóvenes (20 – 24)  17.9 % de los ancianos (75 – 84)	
	Es creyente a mi manera		

# Modelo del católico estratégico en El Ajusco

<b>Tipo de creyente</b>	<p>“Católico pero no tanto”</p> <ul style="list-style-type: none"> <li>- Buena persona</li> <li>- No cumple rigurosamente las reglas y obedece a “uno mismo”</li> <li>- Está cerca de Dios</li> </ul>
<b>Objeto de búsqueda</b>	<p>Sentirse bien con uno mismo, ser feliz, ser buenos con los demás y relacionarse con Dios</p>
<b>Prácticas y acciones</b>	<p>Múltiples:</p> <ul style="list-style-type: none"> <li>- Encuentros con grupos de origen no católico</li> <li>- Encuentro con la naturaleza</li> <li>- Encuentros con religiosidad popular</li> </ul>
<b>Tipo de socialización</b>	<p>Diversa y heterogénea Contacto con múltiples fuentes religiosas</p>
<b>Soportes para la fe</b>	<p>Diversos:</p> <ul style="list-style-type: none"> <li>- Biblia e imágenes religiosas</li> <li>- Imágenes de la Virgen</li> <li>- Santa Muerte</li> <li>- Hongos</li> </ul>
<b>Espacio</b>	<p>Múltiples espacios “Donde voy” En cualquier lugar Desterritorialización</p>
<b>Tiempo</b>	<p>Circunstancias especiales donde sucede el evento Irregular, esporádico</p>
<b>Fuente del sentido</b>	<p>Uno mismo El deseo individual</p>

