

El paradigma del curso de vida

Stefano Cavalli

Département de sociologie
&
Centre interfacultaire de gérontologie



UNIVERSITÉ DE GENÈVE

13 de mayo de 2005, Universidad Nacional de Luján



Temas

- El paradigma del curso de vida
 - presentación y definición
 - algunos principios de análisis
- Ilustraciones tomadas de CEVIE



Paradigma del curso de vida

Paradigma científico interdisciplinario que estudia el desarrollo de las vidas humanas, que analiza e integra en un marco teórico común las interacciones y la interdependencia entre:

- a) el desarrollo biológico y el psicológico del individuo;
- b) los marcos socio-históricos en los cuales transcurre su vida, así como los modelos de cursos de vida que toda sociedad produce;
- c) las trayectorias individuales de vida que se desarrollan en el marco de las obligaciones y las posibilidades delimitadas por (a) y (b).



Modelo(s) de curso de vida

Modelo(s) de currículum construido por la sociedad y propuesto a los individuos como principio organizador de desarrollo de su vida. Sistema de normas que generan, por un lado, los roles de edad, y por el otro, las transiciones asociadas con etapas típicas.



Presentación de CEVIE

Cambios y eventos en el curso de la vida. Estudio internacional: Argentina y Suiza

Responsables: C. Lalive d'Épinay & S. Cavalli (Suiza)
L. Gaston, J. Oddone & G. Lynch (Argentina)

Parte I: los cambios importantes en la vida en el transcurso del año pasado

Parte II: los puntos de inflexión de la vida

Parte III: los eventos históricos que marcaron la vida



Cuestionario (parte I)

En el transcurso del año pasado (entre el... y el...), **ha habido cambios importantes en su vida ?**

- Sí
- No

Si si: **Cuáles fueron esos cambios ?**

- **Cambio 1:**

.....
Ganancia ; Pérdida ; Ambas ; Ni una, ni otra ; N.s.

- **Cambio 2:**

.....
Ganancia ; Pérdida ; Ambas ; Ni una, ni otra ; N.s.

(etc)



Cuestionario (parte II)

Considere **su vida en general**, cuáles han sido los principales **puntos de inflexión**, esos momentos que hayan significado un cambio importante en su vida ?

(Mencione cuatro como máximo)

1. Descripción:
.....
.....

En qué ha sido un punto de inflexión ?
.....
.....

Año: **Su edad** en ese momento: **Lugar:**

(etc.)



Cuestionario (parte III)

Consideremos **los grandes eventos o cambios que se produjeron en el país y en el mundo durante el transcurso de su vida.**

Cuáles fueron los que más lo golpearon ?

(Mencione cuatro como máximo)

1. Descripción:

.....
.....

Por qué lo ha marcado de manera particular ?

.....
.....

Año: **Su edad** en ese momento: **Lugar:**

(etc.)



CEVIE: campo en Suiza

- 5 clases de edad:
20-24, 35-39, 50-54, 65-69, 80-84 años
- Cantón de Ginebra (Suiza)
- Desarrollo: noviembre 2003 y 2004
- Cuestionarios auto-administrados
- 82 estudiantes participaron a la recolección de datos; cada uno tenía que entrevistar a 15 personas
- Total de cuestionarios: 644 y 667



Los 5 principios de Glen Elder

1. Lifelong process
2. Time and place
3. Human agency
4. Linked lives
5. Timing



Lifelong process

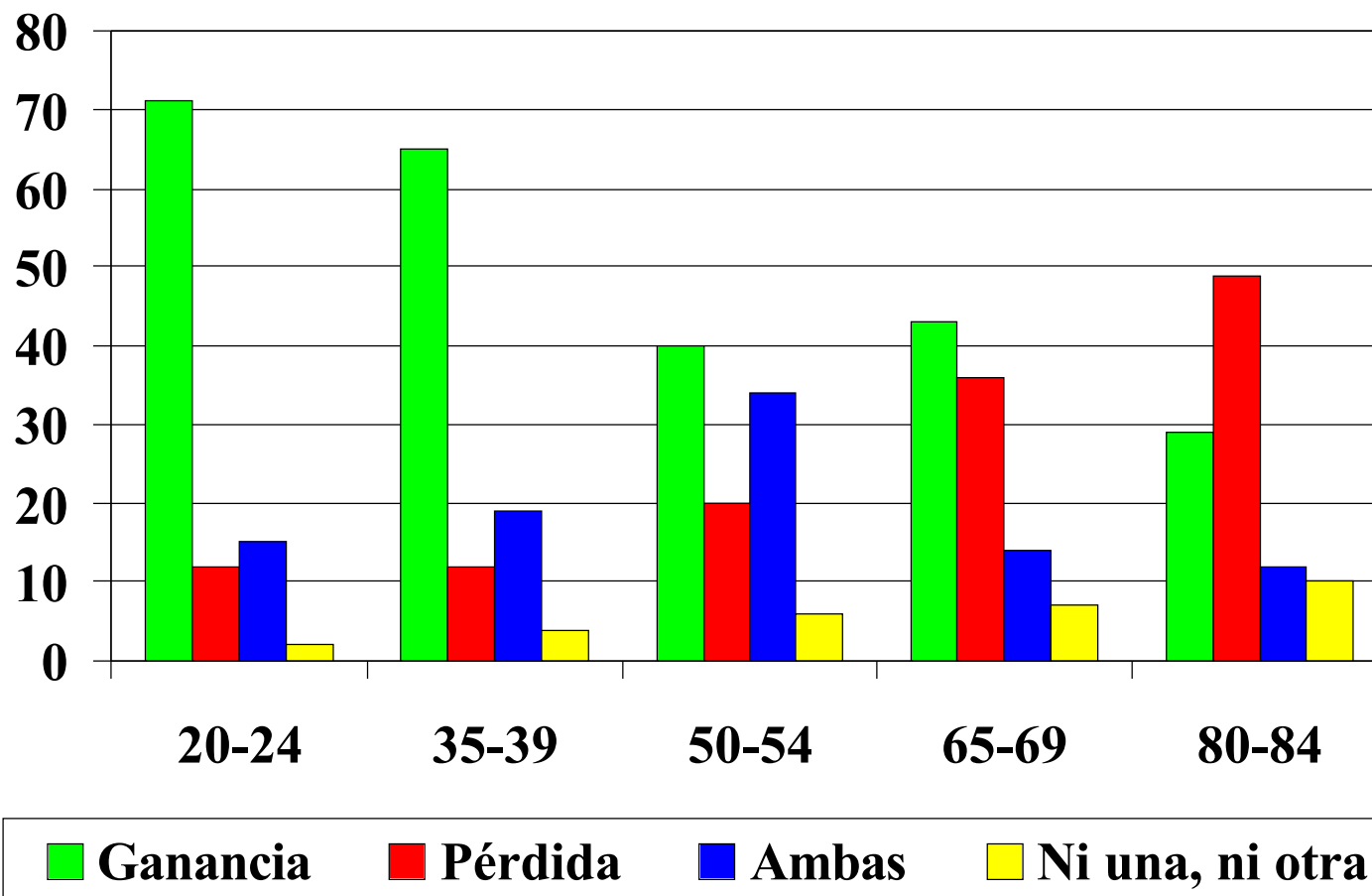
El desarrollo humano es un proceso...

- multi-dimensional;
- pluri-esférico;
- que ocurre a lo largo de la vida;
- multi-direccional.

Ámbitos de la vida implicados (%)

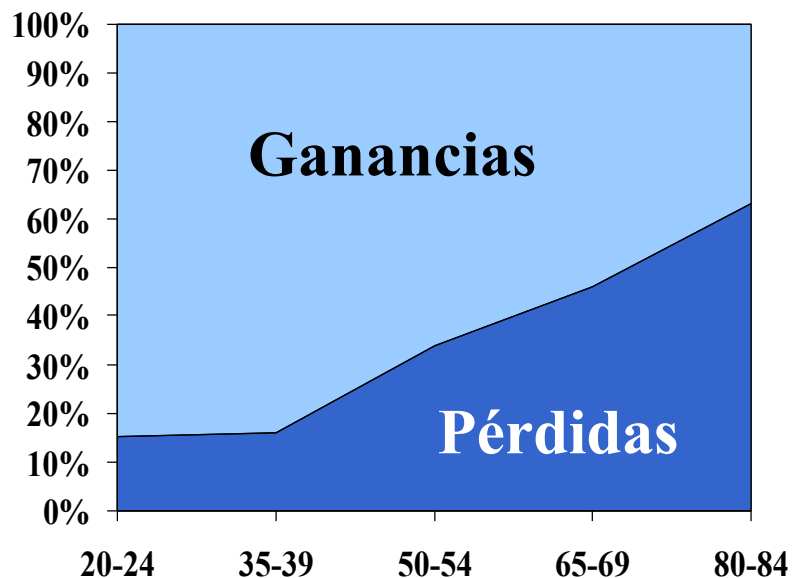
20-24 años		35-39 años		50-54 años		65-69 años		80-84 años	
Educación	20	Profesión	22	Profesión	31	Salud	26	Salud	41
Espacial	19	Familiar	21	Familiar	10	Familiar	16	Espacial	18
Pareja	12	Espacial	11	Espacial	10	Profesión	15	Decesos	12
Profesión	10	Educación	8	Decesos	8	Espacial	13	Familiar	10
Actividad	9	Pareja	6	Personal	7	Decesos	7	Actividad	7
<i>Varios</i>	<i>30</i>	<i>Varios</i>	<i>32</i>	<i>Varios</i>	<i>34</i>	<i>Varios</i>	<i>23</i>	<i>Varios</i>	<i>12</i>
Total	100	Total	100	Total	100	Total	100	Total	100

Ganancias y pérdidas en la vida

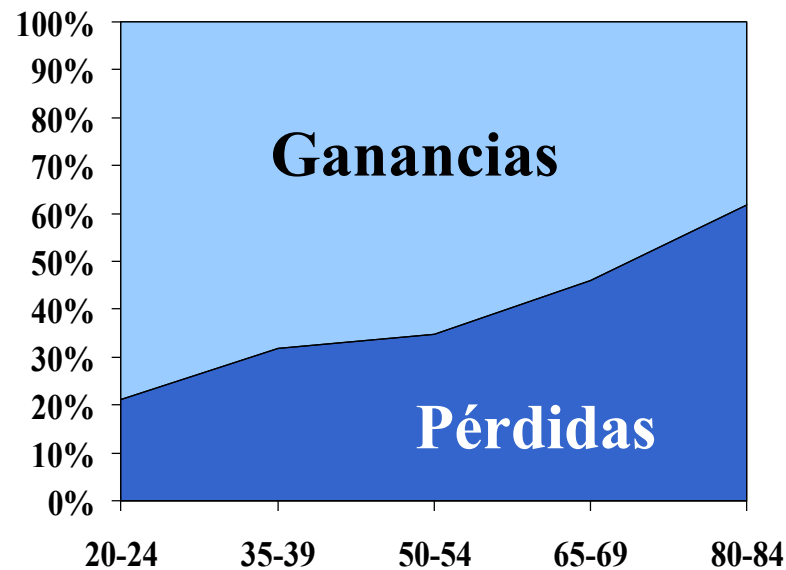


Ganancias y pérdidas en la vida

Suiza



Argentina





Time and place / human agency

- « **Time and place** »: el curso de vida de los individuos está encajado (« embedded ») en un tiempo histórico y en un espacio.
- « **Human agency** »: los individuos construyen su propio curso de vida a través de opciones y acciones, en relación con las oportunidades y las obligaciones impuestas por el contexto.



Linked lives

Las vidas son vivenciadas de manera interdependiente y la trayectoria de un individuo es influenciada por la de su entorno.



Timing

El impacto en el desarrollo de las transiciones y de los eventos (individuales o socio-históricos) varía según su ritmo en la vida de una persona

→ « Life stage principle »

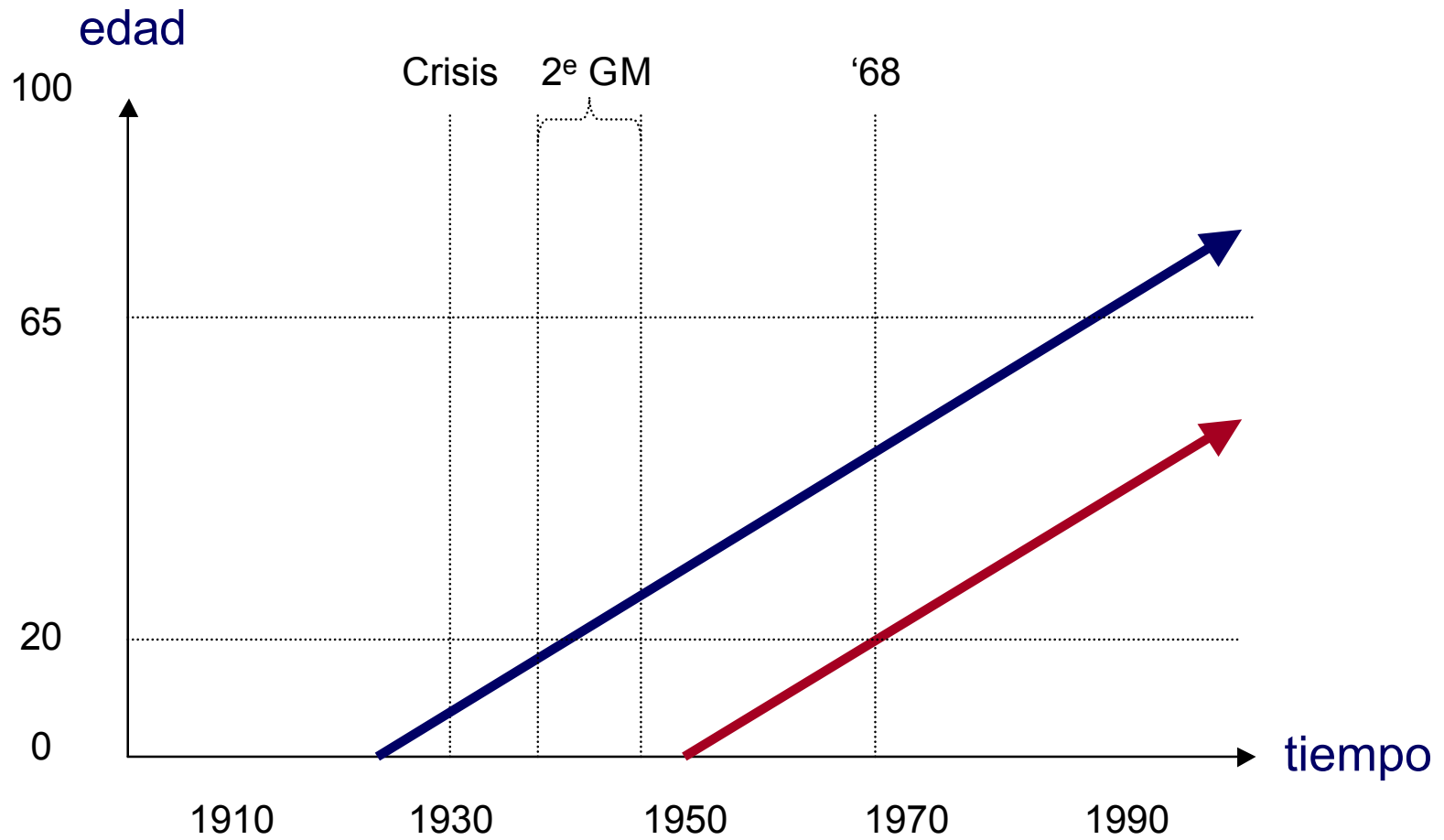
Proporción de personas que tienen una práctica deportiva regular (Suiza)

	1979	1994
80-94 años	20% 1885-1899	28% 1900-1914
65-79 años	30% 1900-1914	42% 1915-1929

De acuerdo con « el lugar de la mujer está en el hogar » (Suiza)

	1979	1994
80-94 años	73% 1885-1899	56% 1900-1914
65-79 años	67% 1900-1914	45% 1915-1929

Diagrama de Lexis





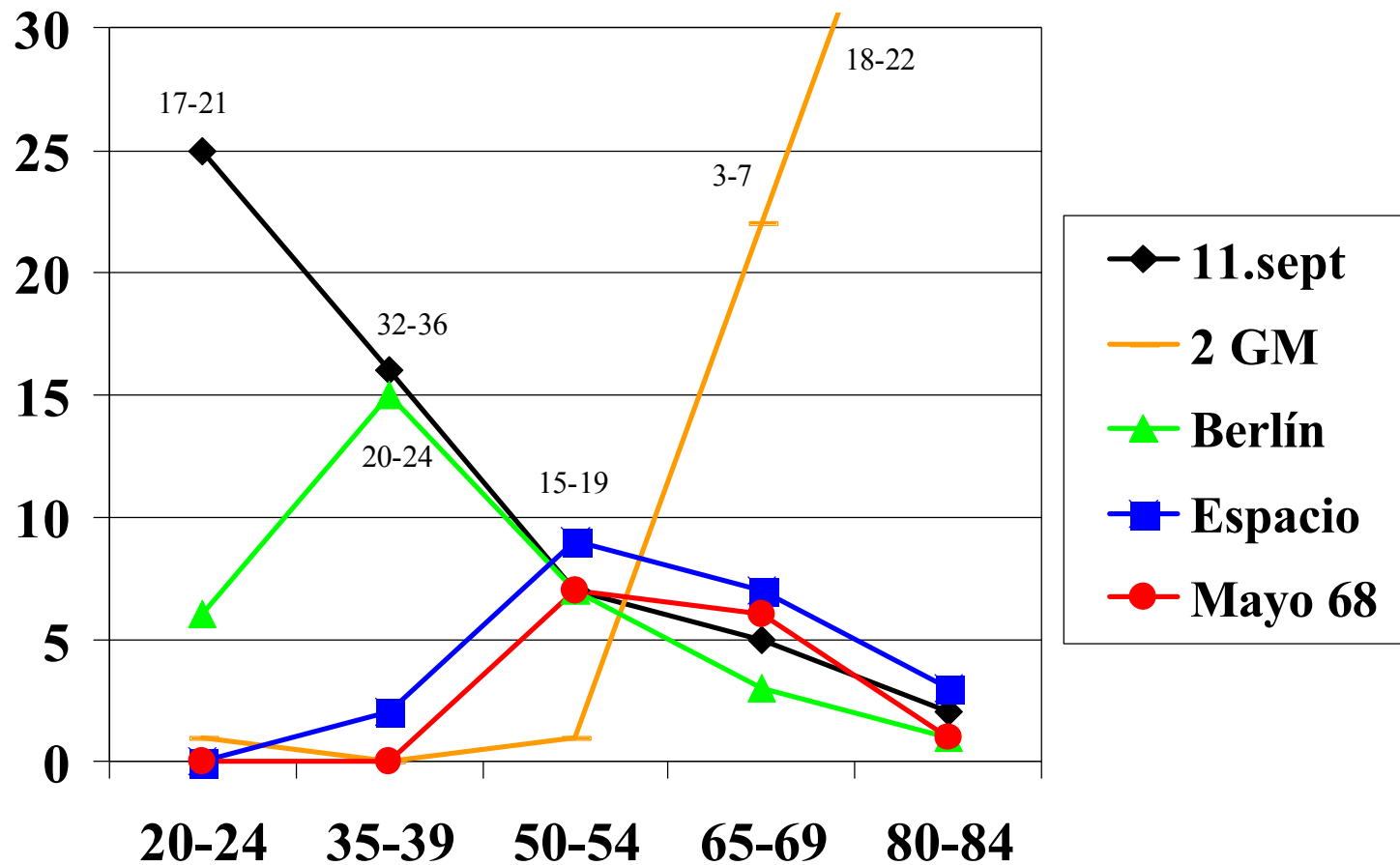
Cambios y eventos históricos

<i>Tipos</i>	<i>Nb.</i>	<i>%</i>
11 septiembre	277	18
<i>atentados 11.09</i>	186	12
<i>guerra Irak</i>	50	3
Segunda Guerra mundial	162	11
Fin del comunismo en Europa	140	9
<i>caída del muro de Berlín</i>	108	7
<i>desmoronamiento del comunismo</i>	22	1
Espacio / hombre en la luna	62	4
Progreso	61	4
Guerra del Golfo	43	3
Mayo 1968	41	3
Israel / Palestina	40	3
Asesinato JFK	38	2

Cambios y eventos históricos

20-24 años		35-39 años		50-54 años		65-69 años		80-84 años	
11.09	25	11.09	16	Espacio	9	2 GM	22	2 GM	43
Guerra Irak	7	Muro Berlín	15	Muro Berlín	8	Progreso	8	Progreso	5
Muro Berlín	6	Guerra Irak	5	Mayo 1968	7	Espacio	7	Crisis econ.	4
Guer. Golfo	4	Guer. Golfo	5	11.09	7	Mayo 1968	6	Espacio	3
Israel / Pal.	4	Israel / Pal.	5	JFK	6	11.09	5	Mujeres	3
Varios	54	Varios	54	Varios	63	Varios	52	Varios	42
<i>Total</i>	<i>100</i>	<i>Total</i>	<i>100</i>	<i>Total</i>	<i>100</i>	<i>Total</i>	<i>100</i>	<i>Total</i>	<i>100</i>

Cambios y eventos históricos





Referencias

- **Baltes P.B., Lindenberger U., Staudinger U.M.**, (1998), "Life-span theory in developmental psychology", in Lerner R.M. (Ed.), *Handbook of child psychology. Volume 1: Theoretical models of human development* (pp. 1029-1143), New York, Wiley & Sons.
- **Elder G.H.**, (1998), "The life course and human development", in Lerner R.M. (Ed.), *Handbook of child psychology. Volume 1: Theoretical models of human development*, New York, Wiley & Sons, 939-991.
- **Elder G.H., Kirkpatrick Johnson M., Crosnoe R.**, (2003), "The emergence and development of life course theory", in Mortimer J.T., Shanahan M.J. (Eds.), *Handbook of the life course*, New York, Kluwer, 3-19.
- **Kohli M.**, (1986), "The world we forgot: a historical review of the life course", in Marshall V.W. (Ed.), *Later life. The social psychology of aging* (pp. 271-303), Beverly Hills, Sage.
- **Lalivé d'Épinay C.**, (1994), "La construction sociale des parcours de vie et de la vieillesse en Suisse au cours du XXe siècle", in Heller G. (Ed.), *Le poids des ans. Une histoire de la vieillesse en Suisse romande* (pp. 127-150), Lausanne, SHSR & Editions d'en bas.
- **Lalivé d'Épinay C., Bickel J.-F., Cavalli S., Spini D.**, (2005), "Le parcours de vie: émergence d'un paradigme interdisciplinaire", in Guillaume J.-F. (Ed.), *Parcours biographiques*, Bruxelles, De Boeck.
- **Lalivé d'Épinay C., Bickel J.-F., Maystre C., Vollenwyder N.**, (2000), *Vieillesse au fil du temps: 1979-1994. Une révolution tranquille*, Lausanne, Réalités sociales.
- **Ryder N.B.**, (1965), "The cohort as a concept in the study of social change", *American Sociological Review*, 30 (6), 843-861.