

# Changements et événements au cours de la vie

**Stefano Cavalli**

Département de sociologie & CIG  
Université de Genève

Cours « Approches pluridisciplinaires des parcours de vie »  
23 mai 2005

## Le projet CEVIE

*Changements et événements au cours de la vie.  
Une étude internationale: Argentine et Suisse*

Département de sociologie et CIG,  
Université de Genève

C. Lalive d'Épinay, S. Cavalli & étudiants

FLACSO, Buenos Aires et  
Universidad Nacional de Lujan,

L. Gastron, J. Oddone, G. Lynch & D. Lacasa

PaVie, p. 2

## Le projet CEVIE (suite)

*L'étude comprend trois volets:*

**I. La perception des changements dans la vie  
survenus au cours de la dernière année**

*Et deux questions qui portent plus sur l'interaction  
entre l'histoire et les vies individuelles:*

**II. La perception des grands tournants dans la  
vie**

**III. Les événements et changements socio-  
historiques marquants**

PaVie, p. 3

## Terrain

- 5 classes d'âge retenues:  
20-24, 35-39, 50-54, 65-69, 80-84 ans
- CH: novembre 2003 (I) et 2004 (II-III)  
Arg: juin 2004
- CH: Canton de Genève  
Arg: région de Buenos Aires
- Questionnaires auto-administrés
- Données récoltées par des étudiants
- CH: n = 644 (I) et 667 (II-III)  
Arg: n ≅ 600

PaVie, p. 4

## Echantillons

Les échantillons ne sont pas représentatifs !  
→ Les biais principaux concernent l'éducation

Questionnaires retenus:

	CH (I)	CH (II-III)	Arg
20-24 ans	155	166	133
35-39 ans	128	127	123
50-54 ans	128	124	115
65-69 ans	107	109	117
80-84 ans	104	107	61
Total	<b>622</b>	<b>633</b>	<b>549</b>

PaVie, p. 5

## Partie I: le questionnaire

Dans le courant de l'année qui s'achève (donc du 1<sup>er</sup> janvier 2003 à aujourd'hui), y a-t-il eu des changements importants dans votre vie ?

- Oui
- Non

Si oui: Quels sont ces changements ?

- **Changement 1**: .....

Gain ; Perte ; Les deux ; Ni l'un, ni l'autre ; Ne sait pas

- **Changement 2**: .....

Gain ; Perte ; Les deux ; Ni l'un, ni l'autre ; Ne sait pas

(etc.)

PaVie, p. 6

## Objectifs

- Comparer la perception des changements importants dans la vie au sein de groupes d'individus se situant à des positions différentes du parcours de vie
- Analyser la dynamique entre les *gains* et les *pertes* au cours de la vie

PaVie, p. 7

## Rappel théorique

Dans la perspective du parcours de vie, le développement des individus est considéré comme un processus...

- multi-dimensionnel;
- multi-sphère/sphérique;
- qui se poursuit tout au long de la vie;
- multi-directionnel.

PaVie, p. 8

(Baltes et al., 1998; Elder et al. 2003)

## Changements au cours de la vie

### Question:

La fréquence des changements est-elle du même ordre aux différents âges de la vie ?

### Etat des connaissances:

Jeunes adultes semblent plus enclins à vivre des changements et événements (e.g. Fiske et Chiriboga, 1990; Goldberg et Comstock, 1980)

### Hypothèse:

L'entrée dans la vie adulte est la période de vie marquée du plus grand nombre de changements

## Nombre de changements

Il s'est parfois avéré difficile de déterminer le nombre de changements mentionnés

### Exemples:

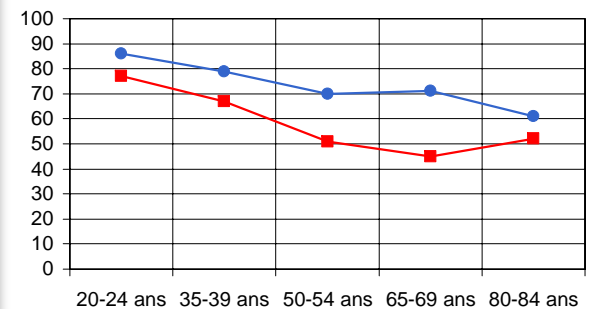
- « Graves problèmes de santé personnels + épouse »
- « Changement de philosophie de vie et entrée à l'université »
- « Voyage au Sénégal → grand changement au niveau de mon rapport aux autres »

## Changements selon l'âge (CH)

	20-24	35-39	50-54	65-69	80-84	Total
Oui	77%	67%	51%	45%	52%	60%
Non	23%	33%	49%	55%	48%	40%
Total	100%	100%	100%	100%	100%	100%
$n_{chang}$	282	173	134	76	105	770
$M^*$ (SD)	2.37 (1.21)	2.01 (1.05)	2.06 (1.13)	1.58 (1.01)	1.94 (1.25)	2.07 (1.16)

\* Moyennes calculées parmi ceux qui signalent au moins un changement

## Au moins un changement (%)



## Catégorisation des changements

### Question:

Est-ce que la distribution des changements perçus selon leur catégorisation varie aux différents âges de la vie ?

### Quelques critères de classification retenus:

- **Domaines** de la vie affectés par les changements (cf. Reese & Smyer, 1983)
- **Personne** concernée (interviewé/e, famille ou ami)
- Lien avec un **événement** ou non

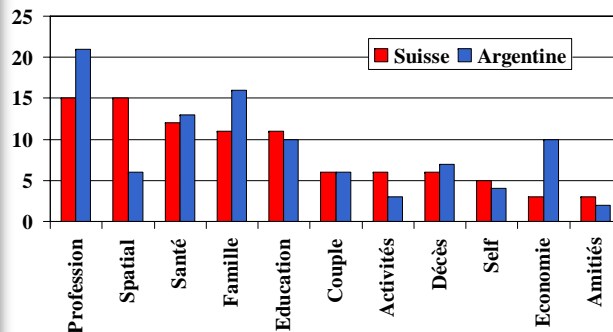
PaVie, p. 13

## Domaines de changement (CH)

Domaine	Exemples de changements	n	%
Profession	Premier emploi, licenciement, retraite...	117	15
Spatial	Migration, déménagement, EMS...	115	15
Santé	Maladie, hospitalisation, déclin graduel...	89	12
Famille	Naissance, mariage, divorce...	83	11
Education	Commencement école, réussite, échec...	81	11
Couple	Tomber amoureux, rupture...	49	6
Activités	Loisirs, voyages, participation sociale...	49	6
Décès	Décès de proche	44	6
Self	Maturation, épreuve, prise de confiance...	38	5
Economie	Changement dans la situation économique	27	3
Amitiés	Changement dans la vie relationnelle	22	3
Environnement	Chang. politique, catastrophe naturelle...	1	0
Autres		52	7
Total		767	100

PaVie, p. 14

## Domaines de changement



PaVie, p. 15

## Domaines par classe d'âge (%)

### Suisse

	20-24 ans	35-39 ans	50-54 ans	65-69 ans	80-84 ans		
Education	20	Profession 22	Profession 31	Santé 26	Santé 41		
Spatial	19	Famille 21	Famille 10	Famille 16	Spatial 18		
Couple	12	Spatial 11	Spatial 10	Profession 15	Décès 12		
Profession	10	Education 8	Décès 8	Spatial 13	Famille 10		
Activités	9	Couple 6	Self 7	Décès 7	Activités 7		
Autres	30	Autres 32	Autres 34	Autres 23	Autres 12		
Total	100	Total 100	Total 100	Total 100	Total 100		

PaVie, p. 16

## Domaines par classe d'âge (%)

### Argentine

	20-24 ans	35-39 ans	50-54 ans	65-69 ans	80-84 ans
Profession	25	Profession 24	Profession 24	Santé 21	Santé 35
Education	19	Famille 15	Famille 20	Famille 19	Famille 24
Couple	12	Economie 12	Santé 13	Profession 17	Décès 15
Famille	10	Santé 11	Economie 11	Economie 12	Economie 8
Spatial	7	Education 10	Education 8	Décès 10	Spatial 5
Autres	27	Autres 28	Autres 24	Autres 21	Autres 13
Total	100	Total 100	Total 100	Total 100	Total 100

PaVie, p. 17

## Personne la plus concernée (%)

### Suisse

	20-24	35-39	50-54	65-69	80-84
Interviewé(e)	92	78	74	69	72
Famille	6	20	25	31	28
Amis/conn.	2	2	1	0	0
Total	100	100	100	100	100

Exemples: - « J'ai fini mes études » (→ *interviewé*)

- « Décès de ma mère » (→ *famille*)

- « Ma meilleure amie a déménagé » (→ *amis*)

PaVie, p. 18

## Personne la plus concernée (%)

### Argentine

	20-24	35-39	50-54	65-69	80-84
Interviewé(e)	81	76	61	58	55
Famille	18	23	38	42	43
Amis/conn.	1	1	1	0	2
Total	100	100	100	100	100

PaVie, p. 19

## Lien avec un événement (CH, %)

	20-24	35-39	50-54	65-69	80-84
Événement	88	90	84	82	78
Non	12	10	16	18	22
Total	100	100	100	100	100

Exemples: - « Je me suis cassé une jambe » (→ *événement*)

- « Prise de confiance en soi » (→ *non*)

- « Amélioration santé » (→ *non*)

PaVie, p. 20

## Gains et pertes au cours de la vie

### Questions:

- Quelle est la dynamique entre les gains et les pertes au cours de la vie ?
- Comment les différents types de changement ont été évalués en termes de gains/pertes ?

*Etat des connaissances:* (e.g. Baltes, 1987 et 1997)

Le développement individuel implique, tout au long de la vie, une combinaison de *gains* (croissances) et de *pertes* (déclins). Déjà dans l'enfance, le dével. implique un certain nombre de pertes; même au cours de la vieillesse, des gains restent possibles.

## Gains et pertes au cours de la vie

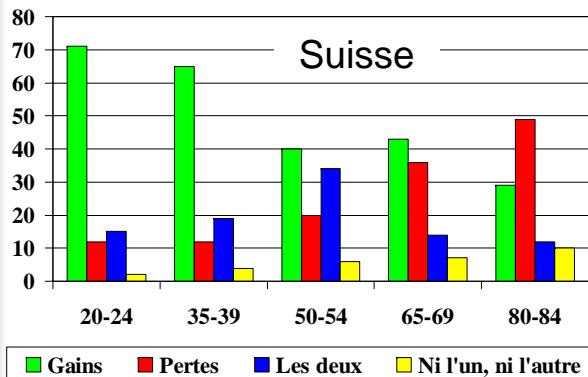
### Etat des connaissances (suite):

Il est souvent difficile de déterminer ce que constitue un gain ou une perte.

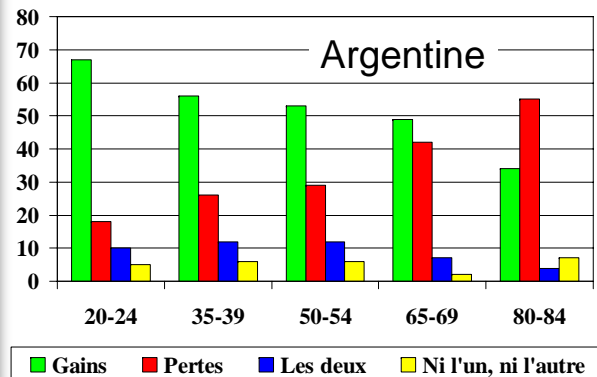
Heckhausen et al. (1989): en ce qui concerne les attributs psychologiques, jusqu'à 80 ans environ, les gains l'emportent largement sur les pertes, mais au-delà la balance penche vers les pertes (qui atteignent 80% à 90 ans).

Originalité de notre étude: évaluation subjective de changements vécus personnellement et considérés comme importants.

## Gains et pertes au cours de la vie



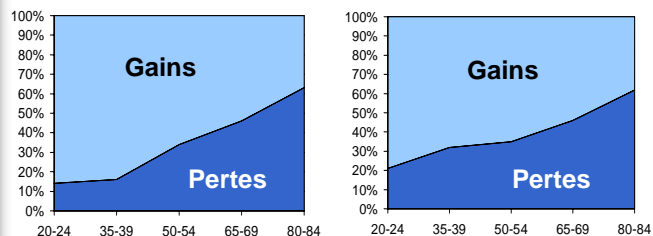
## Gains et pertes au cours de la vie



## Gains et pertes au cours de la vie

### Suisse

### Argentine

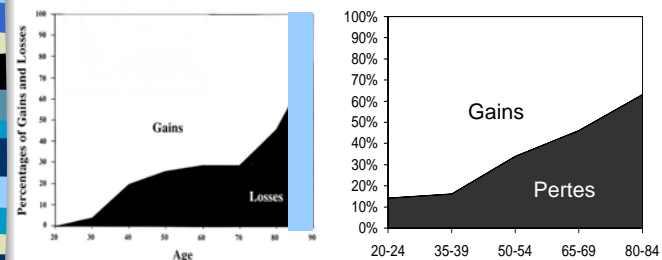


PaVie, p. 25

## Comparaison avec le schéma de Heckhausen, Dixon et Baltes

### Heckhausen et al. (1989)

### CEVIE, Suisse



PaVie, p. 26

## Personnes signalant au moins un gain / perte et moyennes (CH)

	20-24	35-39	50-54	65-69	80-84
<b>Gains: %</b>	63	50	28	25	21
$M^1$	1.90	1.67	1.42	1.19	1.32
(SD)	(1.01)	(0.84)	(0.87)	(0.40)	(0.72)
<b>Pertes: %</b>	17	13	15	17	27
$M^2$	1.15	1.18	1.37	1.50	1.75
(SD)	(0.37)	(0.39)	(0.60)	(1.04)	(1.18)

<sup>1</sup> Moyennes parmi ceux qui ont signalé au moins un gain.

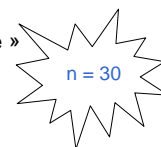
<sup>2</sup> Moyennes parmi ceux qui ont signalé au moins une perte.

PaVie, p. 27

## Quelques exemples (CH)

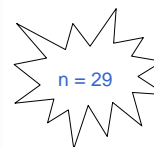
### Pertes mentionnées par les 20-24 ans:

- « Je ne vois plus mon ancienne meilleure amie »
- « J'ai arrêté le piano (pas assez de temps) »
- « J'ai doublé ma première année »
- « Maladie d'un de mes parents »



### Gains mentionnés par les 80-84 ans:

- « Mariage de mon petit-fils »
- « Mes 60 ans de mariage »
- « J'ai sauté en parapente pour la première fois »
- « Opération de la cataracte »



PaVie, p. 28

## Evaluation des changements (CH)

Domaine	Gain	Perte	Les deux	Ni G, ni P
Famille	71%	5%	16%	8%
Couple	74%	4%	20%	2%
Amitiés	40%	30%	30%	0%
Décès	7%	76%	17%	0%
Santé	20%	52%	20%	8%
Self	81%	6%	11%	2%
Education	77%	7%	12%	4%
Profession	61%	14%	23%	2%
Spatial	51%	14%	30%	5%
Activités	79%	15%	2%	4%
Economie	52%	30%	15%	3%
Autres	54%	20%	14%	12%

PaVie, p. 29

## Partie II: le questionnaire

Si vous considérez l'**ensemble de votre vie**, quels en ont été les **principaux tournants**, ces moments qui ont marqué un changement important dans votre vie ?

(En mentionner quatre au maximum)

**1. Description:** .....

.....

.....

**En quoi cela a-t-il marqué un tournant ?** .....

.....

.....

**Année(s):** ..... **Votre âge à ce moment:** ..... **Lieu:** .....

(etc.)

PaVie, p. 30

## Partie III: le questionnaire

Considérons maintenant les **grands événements et changements qui se sont produits dans votre pays et dans le monde au cours de votre vie**. Quels sont ceux qui vous ont le plus frappés ?

(En mentionner quatre au maximum)

**1. Description:** .....

.....

.....

**Pourquoi vous a-t-il marqué particulièrement ?** .....

.....

.....

**Année(s):** ..... **Votre âge à ce moment:** ..... **Lieu:** .....

(etc.)

PaVie, p. 31

## Catégorisation des CSH (1)

Type	Nb.	%
11 septembre	277	18
<i>attentats 11.09</i>	186	12
<i>guerre Iraq</i>	50	3
Seconde Guerre mondiale	162	11
Fin communisme en Eu	140	9
<i>chute mur Berlin</i>	108	7
<i>effondrement communisme</i>	22	1
Espace / homme sur la lune	62	4
Progrès	61	4
Guerre du Golfe	43	3
Mai 1968	41	3
Israël / Palestine	40	3
Assassinat JFK	38	2

PaVie, p. 32



## Catégorisation des CSH (2)

Type	Nb.	%
Elections Bush	33	2
Emancipation femme	26	2
Refus suisse de l'EEE	23	2
Crise / chômage	22	1
Catastrophes naturelles	20	1
Election Blocher au CF	18	1
Unification Europe	17	1
Guerre d'Algérie	17	1
Vietnam	16	1
Ex-Yougoslavie / Kosovo	16	1
Tchernobyl	14	1
...	...	...
<b>Total</b>	<b>1527</b>	<b>100</b>

PaVie, p. 33

## Types de CSH les plus cités par classe d'âge (%)

	20-24 ans	35-39 ans	50-54 ans	65-69 ans	80-84 ans				
11.09	25	11.09	16	Espace	9	2 GM	22	2 GM	43
Guerre Iraq	7	Mur Berlin	15	Mur Berlin	8	Progrès	8	Progrès	5
Mur Berlin	6	Guerre Iraq	5	Mai 1968	7	Espace	7	Crise écon.	4
Guer. Golfe	4	Guer. Golfe	5	11.09	7	Mai 1968	6	Espace	3
Israël / Pal.	4	Israël / Pal.	5	JFK	6	11.09	5	Femmes	3
Autres	54	Autres	54	Autres	63	Autres	52	Autres	42
<b>Total</b>	<b>100</b>	<b>Total</b>	<b>100</b>	<b>Total</b>	<b>100</b>	<b>Total</b>	<b>100</b>	<b>Total</b>	<b>100</b>

PaVie, p. 34

## CSH par classe d'âge (%) (1)

Types	20-24	35-39	50-54	65-69	80-84
11 septembre	38	23	9	9	4
<i>attentats 11.09</i>	25	16	7	5	2
<i>guerre Iraq</i>	7	5	1	1	2
Seconde Guerre mond.	1	0	1	22	43
Fin communisme en Eu	8	17	11	6	1
<i>chute mur Berlin</i>	6	15	8	3	1
<i>effondrement comm.</i>	2	1	3	2	0
Espace/homme sur lune	0	2	9	7	3
Progrès	4	3	3	8	5
Guerre du Golfe	4	5	2	2	1
Mai 1968	0	0	7	6	1
Israël / Palestine	4	5	2	1	1
Assassinat JFK	0	0	6	5	2

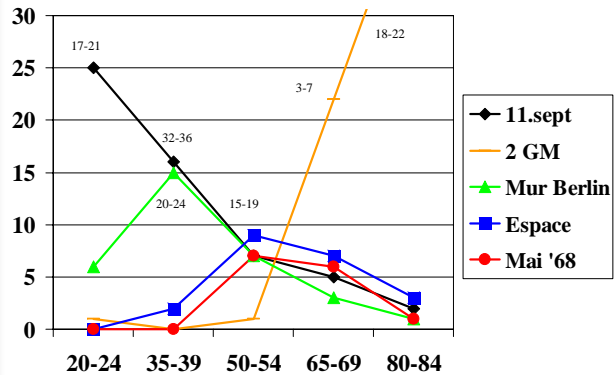
PaVie, p. 35

## CSH par classe d'âge (%) (2)

Types	20-24	35-39	50-54	65-69	80-84
Elections Bush	3	3	2	1	1
Emancipation femme	0	1	3	2	3
Refus suisse de l'EEE	2	3	1	1	0
Crise / chômage	1	0	2	1	4
Catastrophes naturelles	1	2	1	3	1
Election Blocher au CF	3	1	1	0	1
Unification Europe	1	2	2	1	0
Guerre d'Algérie	0	0	1	4	1
Vietnam	0	0	3	2	0
Ex-Yougoslavie / Kosovo	2	1	1	0	0
Tchernobyl	1	1	1	0	0
...					
<b>Total</b>	<b>100</b>	<b>100</b>	<b>100</b>	<b>100</b>	<b>100</b>

PaVie, p. 36

## Types de changements socio-historiques par classe d'âge (%)



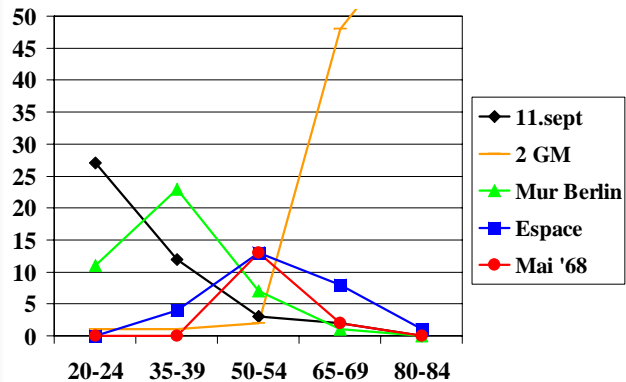
PaVie, p. 37

## Première mention des CSH par classe d'âge (%)

	20-24 ans	35-39 ans	50-54 ans	65-69 ans	80-84 ans
11.09	27	Mur Berlin	23	Espace	13
2 GM	48	2 GM	64		
Mur Berlin	11	11.09	12	Mai 1968	13
Espace	8	Plainpalais	5		
Guerre Iraq	5	Guer. Golfe	7	JFK	10
Progrès	6	Crise écon.	4		
Guer. Golfe	5	Espace	4	Mur Berlin	7
Cat. natur.	4	Israël / Pal.	2		
Refus EEE	4	Israël / Pal.	3	Femmes	5
Vietnam	3	Femmes	2		
Autres	48	Autres	51	Autres	52
Autres	31	Autres	23		
<b>Total</b>	<b>100</b>	<b>Total</b>	<b>100</b>	<b>Total</b>	<b>100</b>

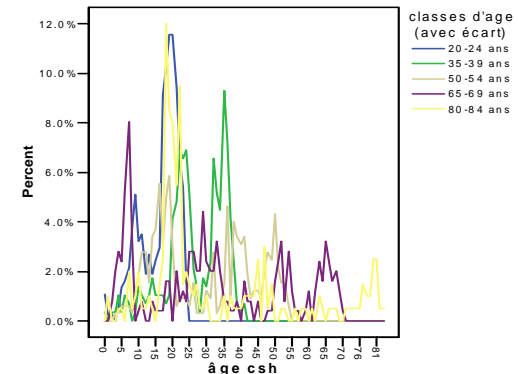
PaVie, p. 38

## Première mention des CSH par classe d'âge (%)



PaVie, p. 39

## Age au moment des changements socio-historiques



PaVie, p. 40



## Références

- Baltes P.B., (1987), "Theoretical propositions of Life-span Developmental Psychology: on the dynamics between growth and decline", *Developmental Psychology*, 23 (5), 611-626.
- Baltes P.B., (1997), "On the incomplete architecture of human ontogeny. Selection, optimization, and compensation as foundation of developmental theory", *American Psychologist*, 52 (4), 366-380.
- Baltes P.B., Lindenberger U., Staudinger U.M., (1998), "Life-span theory in developmental psychology", in Lerner R.M. (Ed.), *Handbook of child psychology. Volume 1: Theoretical models of human development* (pp. 1029-1143), New York, Wiley & Sons.
- Elder G.H., Kirkpatrick Johnson M., Crosnoe R., (2003), "The emergence and development of life course theory", in Mortimer J.T., Shanahan M.J. (Eds), *Handbook of the life course* (pp. 3-19), New York, Kluwer.
- Fiske M., Chiriboga D.A., (1990), *Change and continuity in adult life*, San Francisco, Jossey-Bass.
- Goldberg E.L., Comstock G.W., (1980), "Epidemiology of life events: frequency in general populations", *American Journal of Epidemiology*, 111 (6), 736-752.
- Heckhausen J., Dixon R.A., Baltes P.B., (1989), "Gains and losses in development throughout adulthood as perceived by different adult age groups", *Developmental Psychology*, 25 (1), 109-121.
- Reese H.W., Smyer M.A., (1983), "The dimensionalization of life events", in Callahan E.J., McCluskey K.A. (Eds), *Life-span developmental psychology. Nonnormative life events* (pp. 1-33), New York, Academic Press.