

Colloque lémanique IRIS
Université de Genève
Genève, 20-21 juin 2008

**Les principaux tournants de la vie selon la
construction autobiographique.
Une comparaison internationale.**

Christian Lalive d'Épinay et Stefano Cavalli

La recherche internationale CEVI

Changements et événements au cours de la vie
Cambios y eventos en el curso de la vida

Coordination internationale: Chr. Lalive d'Epina y & S.Cavalli

Suisse 

Département de sociologie et CIG,
Université de Genève
S. Cavalli & Chr. Lalive d'Epina y

Argentine 

Universidad Nacional de Luján
et FLACSO, Buenos Aires
L. Gastrón, J. Oddone,
G. Lynch & D. Lacasa

Canada 

Département de sociologie,
Université Laval, Québec
C. Bergeron

Mexique 

Instituto de Investigaciones Sociales,
UNAM de México
H.J. Suárez

Les trois volets de l'étude CEVI

- I. La perception des changements dans la vie survenus au cours de la dernière année
- II. La perception des grands tournants dans la vie (*turning points*)
- III. La perception des événements et changements socio-historiques marquants survenus au cours de la vie

La récolte des données

- 5 classes d'âge retenues:
20-24, 35-39, 50-54, 65-69, 80-84 ans
- CH: novembre 2003 (*I*) et 2004 (*II-III*)
Arg: juin 2004 Mex: sept. 2005 à janvier 2007
Can: prévu pour fin 2008
- CH: Canton de Genève
Arg: région de Buenos Aires
Mex: villes de León (Guanajuato) et Zamora (Michoacán)
- Questionnaires auto-administrés
- Données récoltées par des étudiants

Le questionnaire: partie II

Si vous considérez l'ensemble de votre vie, quels en ont été les **principaux tournants** (*puntos de inflexión, turning points*) ces moments qui ont marqué un changements important dans votre vie ?

(En mentionner quatre au maximum)

1. Description:
.....
.....

En quoi cela a-t-il marqué un tournant ?
.....
.....

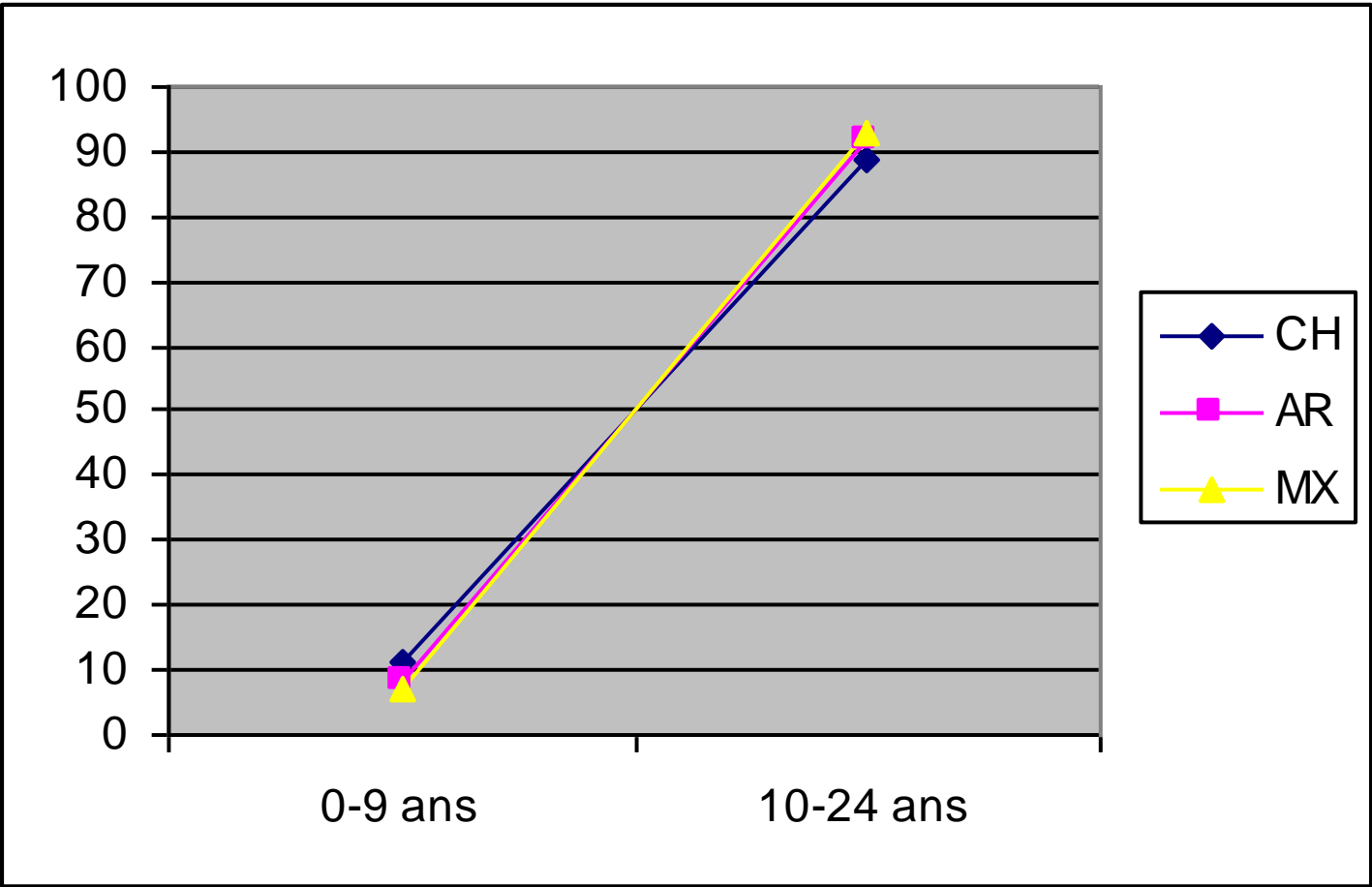
Année(s): **Votre âge à ce moment:** **Lieu:**

2. (etc.)

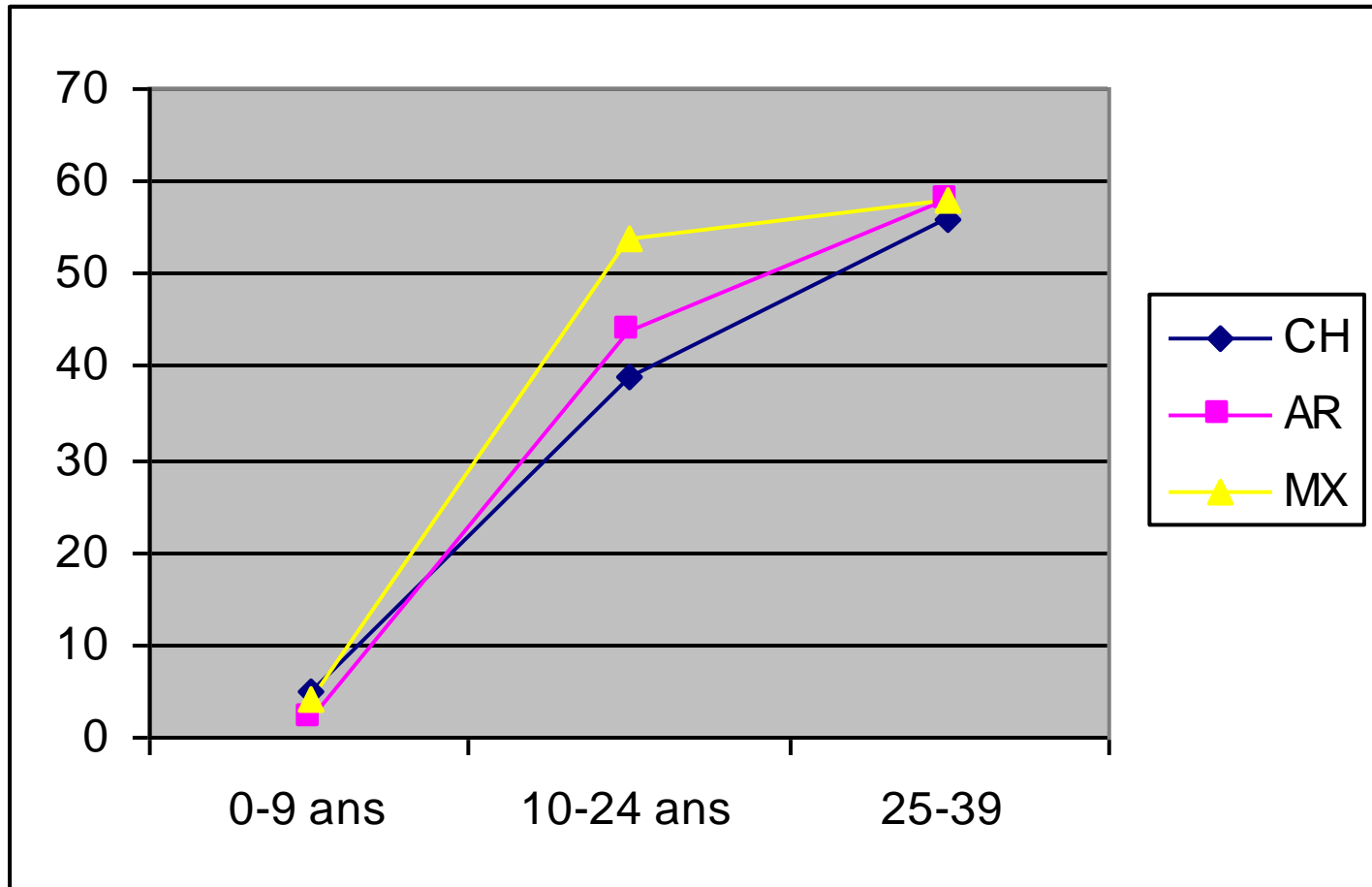
Tabl. 1: Distribution des tournants (% par col ; T=100%) selon l'âge lors de leur inscription dans le parcours de vie et selon la classe d'âge, par pays

Classes d'âge															
Âge	20-24 ans			35-39 ans			50-54 ans			65-69 ans			80-84 ans		
	CH	AR	MX	CH	AR	MX	CH	AR	MX	CH	AR	MX	CH	AR	MX
0-9 ans	11	8	7	5	2	4	3	3	6	6	2	5	2	2	1
10-24	89	92	93	39	44	39	36	34	26	33	23	21	30	26	24
25-39				56	54	57	41	38	33	31	28	19	34	26	10
40-54							20	25	35	16	24	25	13	17	13
55-69										14	23	30	11	16	9
70-84													10	13	44
<i>N</i>	<i>460</i>	<i>373</i>	<i>667</i>	<i>358</i>	<i>377</i>	<i>234</i>	<i>390</i>	<i>340</i>	<i>197</i>	<i>314</i>	<i>306</i>	<i>165</i>	<i>298</i>	<i>179</i>	<i>105</i>

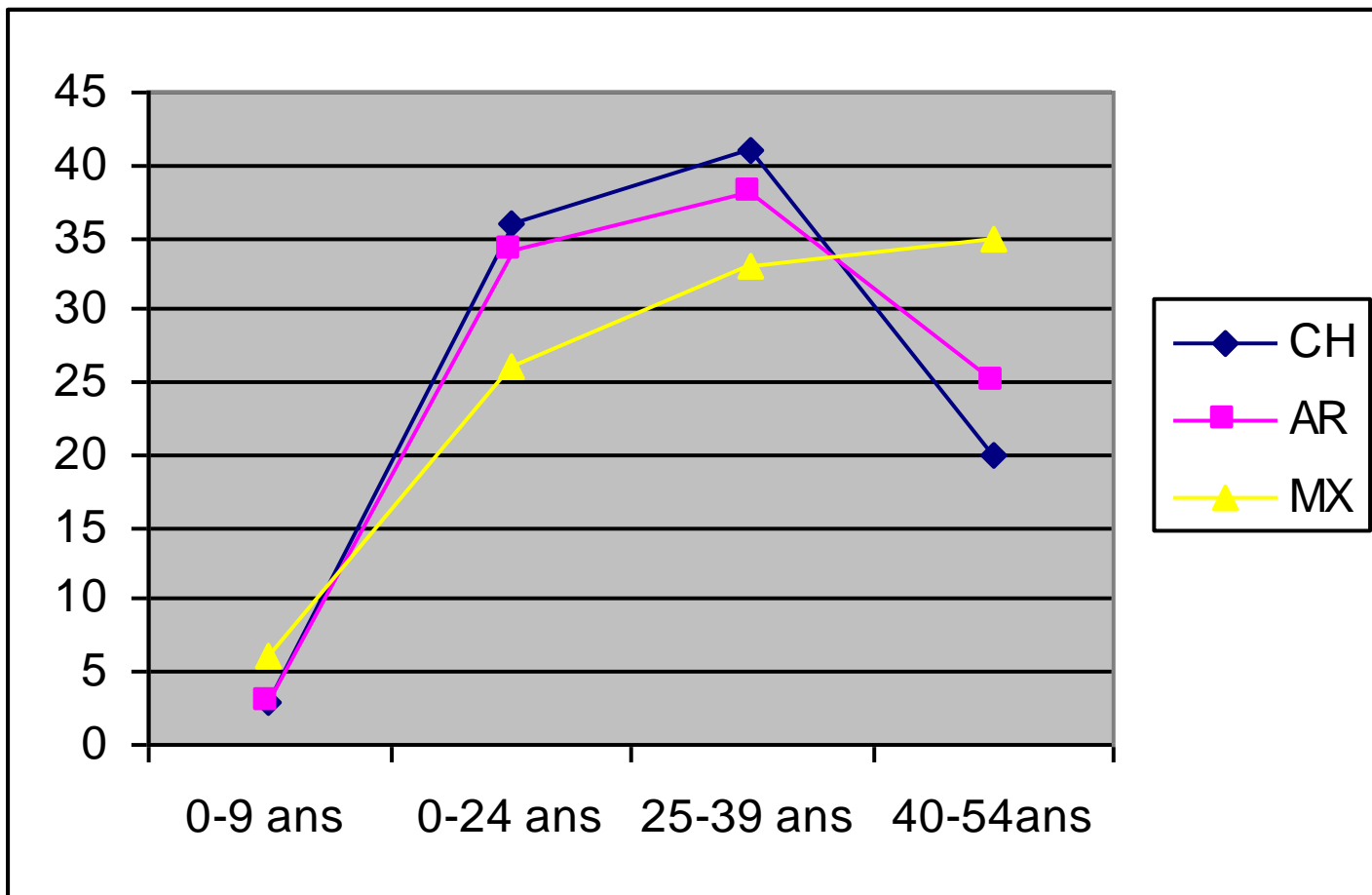
Distribution des tournants(%) selon l'âge lors de leur inscription dans le parcours de vie: classe 20-24 ans



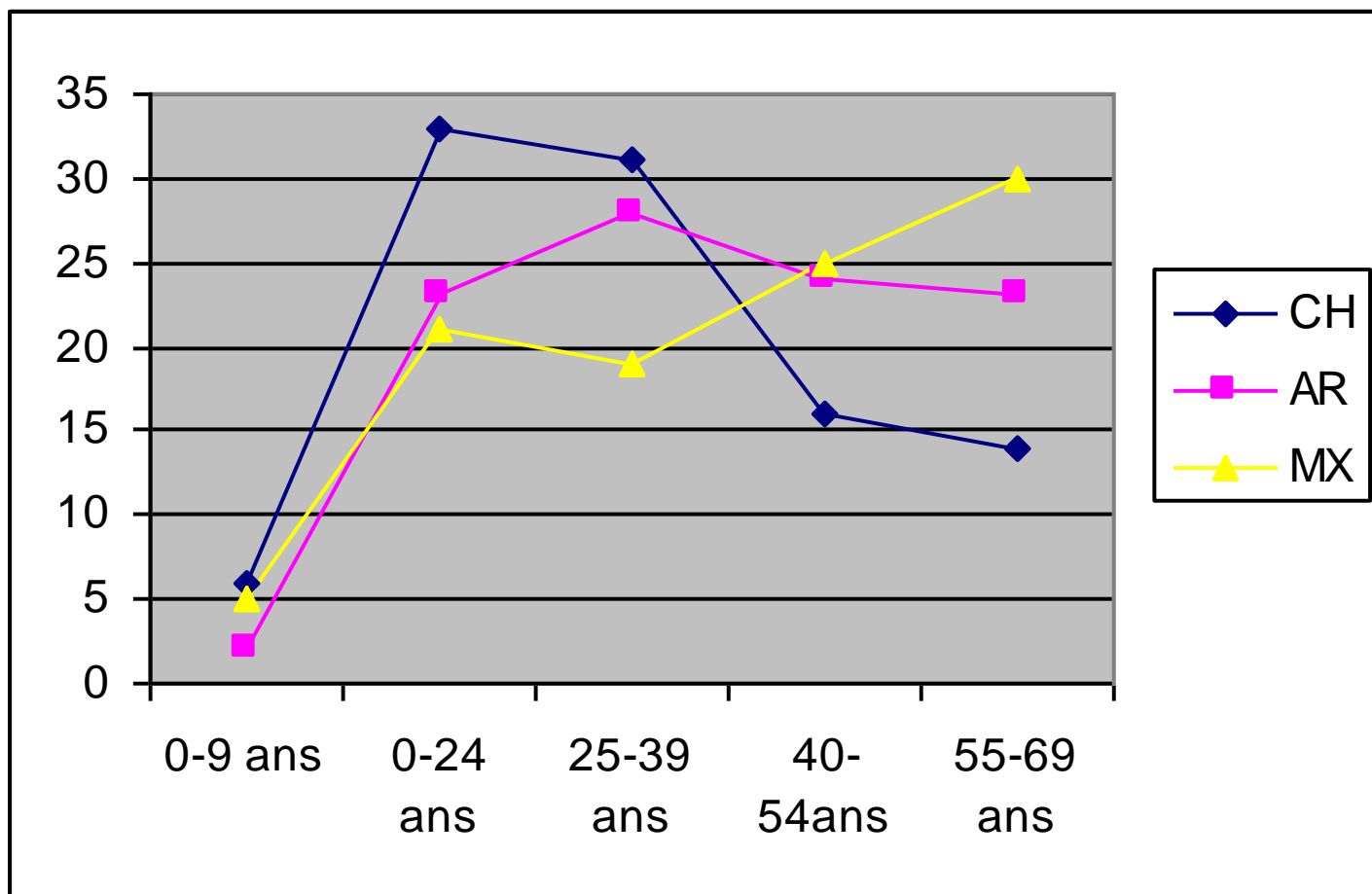
Distribution des tournants(%) selon l'âge lors de leur inscription dans le parcours de vie: classe 35-39 ans



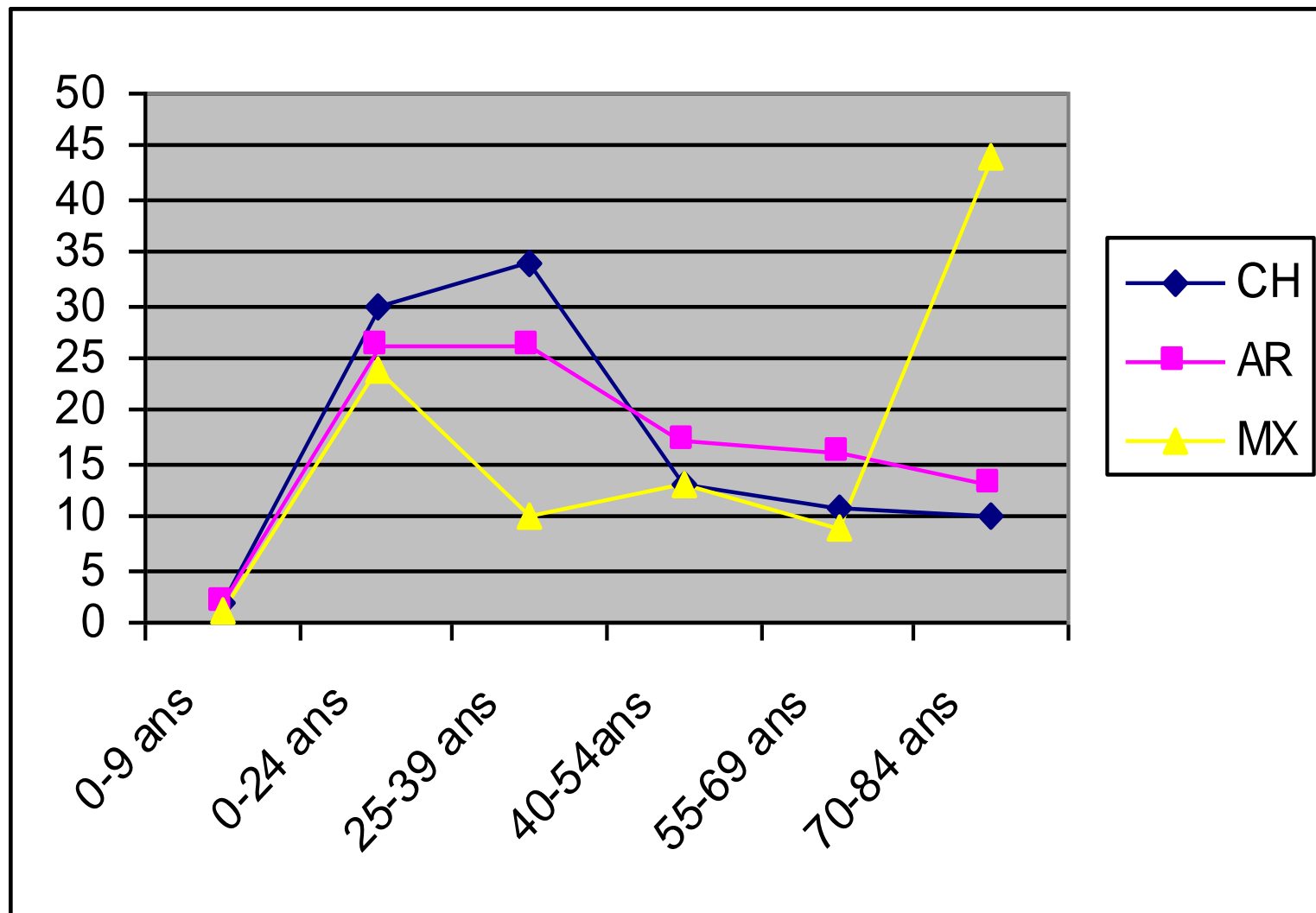
Distribution des tournants(%) selon l'âge lors de leur inscription dans le parcours de vie: classe 50-54 ans



Distribution des tournants(%) selon l'âge lors de leur inscription dans le parcours de vie: classe 65-69 ans



Distribution des tournants(%) selon l'âge lors de leur inscription dans le parcours de vie: classe 80-84 ans



Classification des tournants

(adapté de Reese & Smyer, 1983)

1^{er} niveau:

- | | |
|---|--------|
| 1. Vie familiale et de couple | F/C |
| 2. Vie relationnelle et amicale | AMI * |
| 3. Champ éducationnel et de formation | EDU |
| 4. Champ professionnel et de travail | PRO |
| 5. Activités extraprofessionnelles | LOI * |
| 6. Le domaine de la santé | SAN |
| 7. Le domaine économique | ECO * |
| 8. Développement personnel | SELF * |
| 9. Les changements de lieux de vie | SPA |
| 10. Décès | DEC |
| 11. Événements politiques,
catastrophes naturelles | ENVI * |
| 12. Autres | DIV |

Classification des tournants

2^{eme} niveau:

Exemples:

Vie familiale et de couple

F/C

Tomber amoureux, s'établir en couple, grossesse/naissance,
mariage, rupture/divorce

Décès

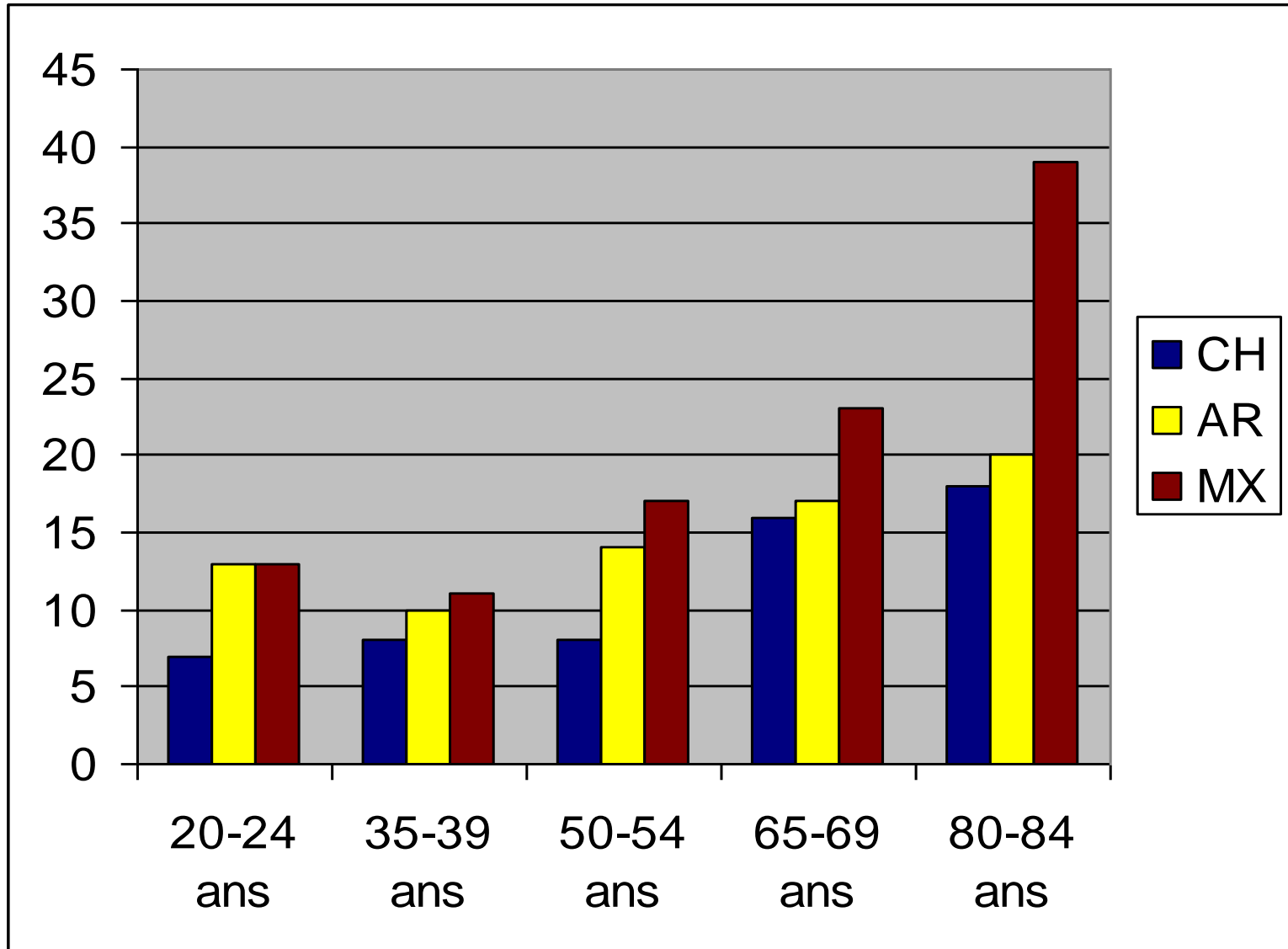
DEC

Selon le lien avec le défunt

Tabl. 2: Les cinq principaux domaines des tournants
(% par domaine), selon le pays

Toutes classes d'âge ensemble		
CH	AR	MX
F/C 35	F/C 46	F/C 31
SPA 12	DEC 14	DEC 17
DEC 11	EDU 9	EDU 14
EDU 11	PRO 8	SPA 9
PRO 10	SPA 6	PRO 8
<i>Autres 15</i>	<i>Autres 17</i>	<i>Autres 22</i>
Total 100	Total 100	Total 100

Graphique 1 : Proportion (%) de tournants « Décès » selon la classe d'âge, par pays



Tabl. 4/a: Nature des principaux tournants
selon leur ancrage chronologique dans les biographies
(0-9 ans; 10-24 ans) ; par pays , toutes classes d'âge réunies

Âge au moment du tournant					
0-9 ans			10-24 ans		
CH	AR	MX	CH	AR	MX
F/C 37 *naissance 10 *divorce 17	F/C 33 *naissance 11 *divorce 11	F/C 35 *autres 22 *naissance 7	F/C 26 *couple 8 *mariage 8 *naissance 5	F/C 41 *naissance 17 *mariage 10 *couple 7	F/C 30 *naissance 9 *mariage 8 *couple 8
SPA 26 *migration 17 *changt CH 7	DEC 19 *p/mère 8 *g.parents 6	DEC 24 *p/mère 18	EDU 18 *début post 6 *succès 4	EDU 16 *succès/fin 8 *début post 6	EDU 20 *succès/fin 5 *début post 5
DEC 12 *p/mère 11	SPA 17 *déménag. 11 (n≤10)	EDU 12 (n≤10)	SPA 15 *Migr+CH 9 *Sortie nid 4	DEC 10 *p/mère 5 *g. parents 5	DEC 12 *p/mère 4 *g. parents 4
EDU 7 (n≤10)	EDU 11 (n≤10)		LOI 11 *Voyage 9	PRO 7 *1er emploi 4	SPA 11 *migration 3
ENVI 7 (n≤10)			DEC 8 *p/mère 4 *ami 2	SPA 7	PRO 6 *1er emploi 4
n=102	n=54	n=75	n=884	n= 738	n=788

Tabl. 4/a: Nature des principaux tournants
selon leur ancrage chronologique dans les biographies
(0-9 ans; 10-24 ans) ; par pays , toutes classes d'âge réunies

Âge au moment du tournant					
0-9 ans			10-24 ans		
CH	AR	MX	CH	AR	MX
F/C 37 *naissance 10 *divorce 17	F/C 33 *naissance 11 *divorce 11	F/C 35 *autres 22 *naissance 7	F/C 26 *couple 8 *mariage 8 *naissance 5	F/C 41 *naissance 17 *mariage 10 *couple 7	F/C 30 *naissance 9 *mariage 8 *couple 8
SPA 26 *migration 17 *changt CH 7	DEC 19 *p/mère 8 *g.parents 6	DEC 24 *p/mère 18	EDU 18 *début post 6 *succès 4	EDU 16 *succès/fin 8 *début post 6	EDU 20 *succès/fin 5 *début post 5
DEC 12 *p/mère 11	SPA 17 *déménag. 11 (n≤10)	EDU 12 (n≤10)	SPA 15 *Migr+CH 9 *Sortie nid 4	DEC 10 *p/mère 5 *g. parents 5	DEC 12 *p/mère 4 *g. parents 4
EDU 7 (n≤10)	EDU 11 (n≤10)		LOI 11 *Voyage 9	PRO 7 *1er emploi 4	SPA 11 *migration 3
ENVI 7 (n≤10)			DEC 8 *p/mère 4 *ami 2	SPA 7	PRO 6 *1er emploi 4
n=102	n=54	n=75	n=884	n= 738	n=788

Tabl. 4/b: Nature des principaux tournants selon leur ancrage chronologique dans les biographies (25-39 ans; 40-54 ans) ; par pays

Âge au moment du tournant (par pays)					
25-39 ans			40-54 ans		
CH	AR	MX	CH	AR	MX
F/C 54 *naissance 26 *mariage 13 *couple 6 *divorce 6	F/C 60 *naissance 33 *mariage 15 *couple 6 *div./sép. 4	F/C 41 *naissance 15 *mariage 14 *séparation 6	F/C 29 *divorce 8 *naissance 7 *mariage 7 *couple 5	F/C 41 *naissance 21 *mariage 7 *divorce 5	DEC 26 *p/mère 15 *conjoint 5 *enfant 2
PRO 12 *1 ^{er} emploi 5	DEC 11 *p/mère 8	DEC 16 *p/mère 7 *enfant 2.5 *conjoint 2.5	DEC 21 *p/mère 8 *conjoint 6 *enfant 4	DEC 24 *p/mère 8 *conjoint 4	SAN 21 *maladie 15
DEC 7 *p/mère 3 *enfant 1.5 *conjoint 1.5	PRO 8 *chang/réor. 4	EDU 10 *succès 5	PRO 21 *changt 11 *promotion 5 *licenct 4	PRO 10 *changt 3 *licenct 2 *retraite 2	F/C 20 *couple 11 *sépar. 9 *naissance 4
SPA 7 *migration 5	EDU 5 *fin/succès 3	SPA 7 *Migration 4	SAN 7	ECO 4 (n≤10)	PRO 11
EDU 4	SPA 5	PRO 6	SPA 7	SPA 4 (n≤10)	SPA 11
n=559	n=466	n=256	n=168	n= 192	n=132

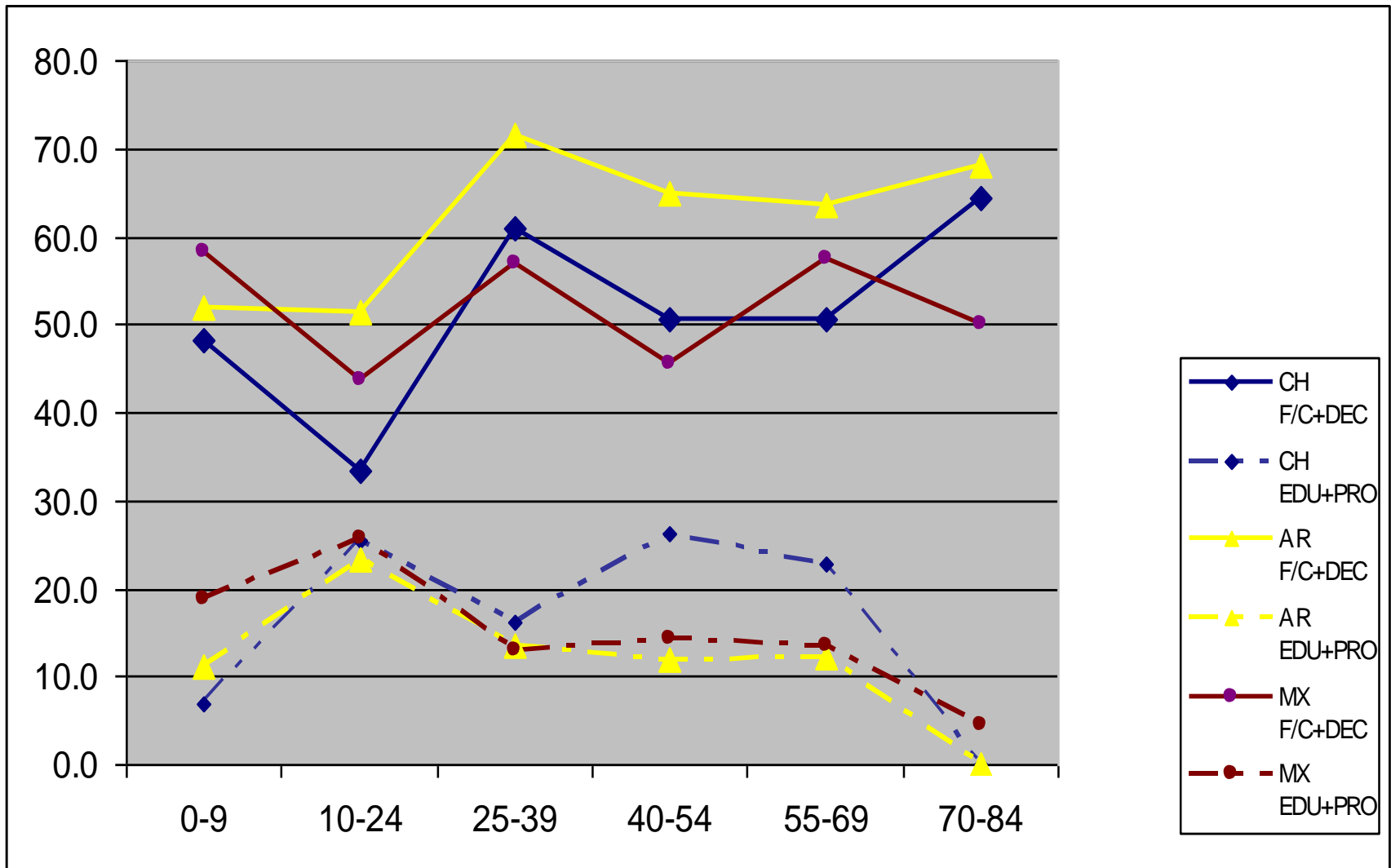
Tabl. 4/b: Nature des principaux tournants selon leur ancrage chronologique dans les biographies (55-69 ans; 70-84 ans) ; par pays

Âge au moment du tournant					
55-69 ans			70-84 ans		
CH	AR	MX	CH	AR	MX
DEC 33 *conjoint 22 *p/mère 6	DEC 34 *conjoint 18 *enf. (pt) 7	DEC 46 *conjoint 19 *p/mère 18 *enf. (pt) 7	DEC 52 *conjoint 31 *enf (pt) 24	DEC 36 *conjoint 17 *enfant(pt) 7 (n≤10)	DEC 43 *conjoint 38 *enfant(pt) 5
PRO 23 *retraite 20	F/C 29 *naissance 17	F/C 12 *couple 7 *séparation 4	SAN 23 (n≤10)	F/C 36 *Naissance 27 (n≤10)	SAN 16 (n≤10)
F/C 17 *naiss.+mar. 8 *divorce 5	PRO 11	SAN 10 (n≤10)			
n=75	n=99	n=61	n=32	n= 26	n=47

Conclusions

1. Une représentation partagée:
Le cycle de vie

Graphique 2 : Proportions (%) de tournants « Famille » (décès inclus) et de tournants « Education » + « Profession », selon l'âge lors de leur avènement (par pays)



Alors que la question sur les grands changements et événements survenus dans votre pays et dans le monde au cours de la vie fait apparaître des mémoires historiques, nationales et générationnelles, au contenu radicalement hétérogènes d'un pays à l'autre ⁽¹⁾,

celle sur les principaux tournants de la vie met au jour une **représentation partagée** sous-tendue par une anthropologie du cycle de vie.

(1) Lalive d'Epinau C., Cavalli S., Aeby G. et alii, (2008), « Générations et mémoire historique: une comparaison internationale », in Vrancken D., Thomsin L. (Eds), *L'Etat social à l'épreuve des parcours de vie*, Louvain-la-Neuve, Academia Bruylant.

Conclusions

2. Différences nationales

MX: Décès

Am.lat.: Santé;
Insertion vie active

CH:

SPA;

Voyage initiatique;

EDU+PRO

➤ reflètent les différences des contextes
sociétaux?

Conclusions

3. Travaux sur le parcours de vie

➤ Retraite

CH seulement, mais (dans les groupes 65-69 et 80-84) 3% des femmes, 14% des hommes!

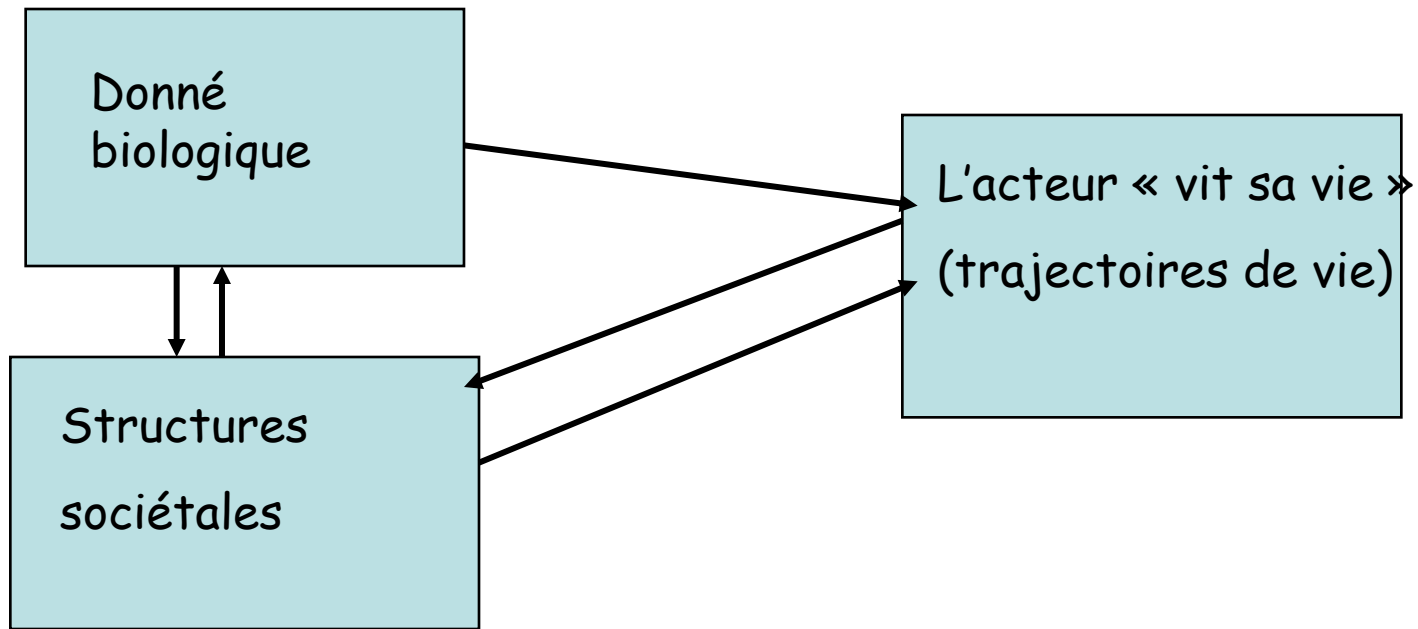
➤ Le « nid vide » versus « la sortie du nid »

➤ « on time » versus « off time » (B. Neugarten)

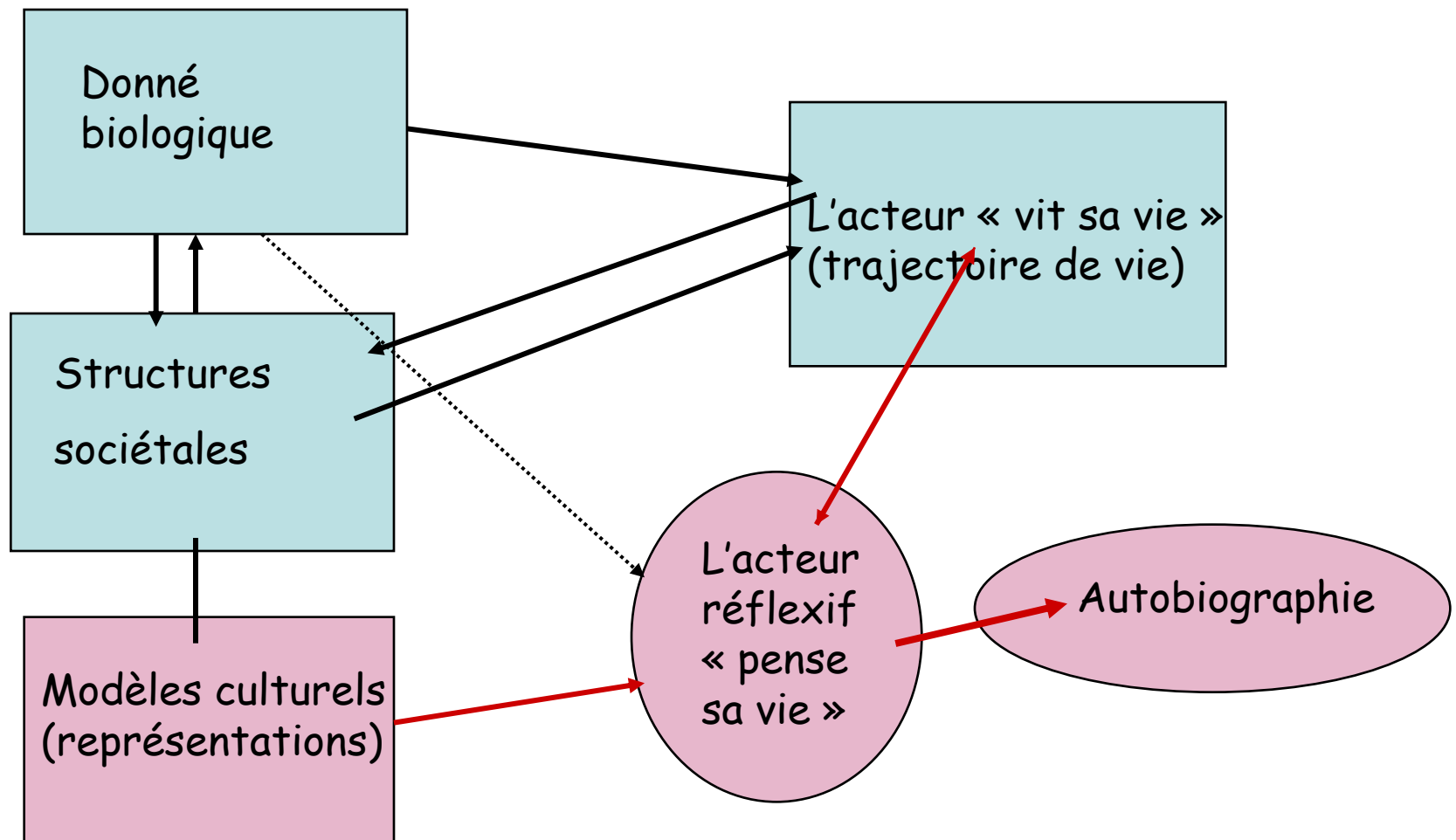
➤ Tournant: dimension symbolique

Conclusions

4. « Faire sa vie » (trajectoire de vie)
versus
« penser / (se) raconter sa vie
(autobiographie)



Structures sociétales et biographies



Biographies versus autobiographies

That's all, folks!

Remerciements:

A nos collègues et amis de CEVI

en Argentine: **Profs. Liliana Gastrón
et Julieta Oddone**

au Mexique: **Prof. Hugo José Suárez**

Pour en savoir plus à propos de CEVI:

<http://cig.unige.ch/recherches/cevi.html>