


SUPSI

Aggiornamento della VPN SUPSI

Windows 

 Guida per: **studenti** e **collaboratori**

 Tempo di esecuzione: **2 min**

Introduzione

In questa guida sarà illustrato come modificare le configurazioni della VPN TI-EDU (vpn.ti-edu.ch) per accedere alla nuova VPN SUPSI (vpn.supsi.ch)

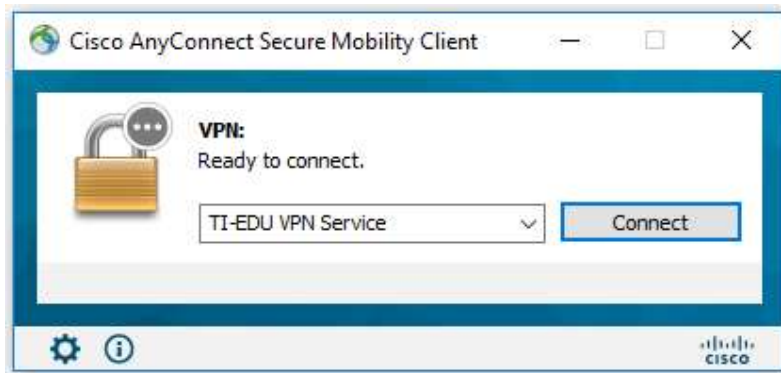
Prerequisiti

- Windows 7/10
- PC collegato in rete
- Possesso di un **account netID**

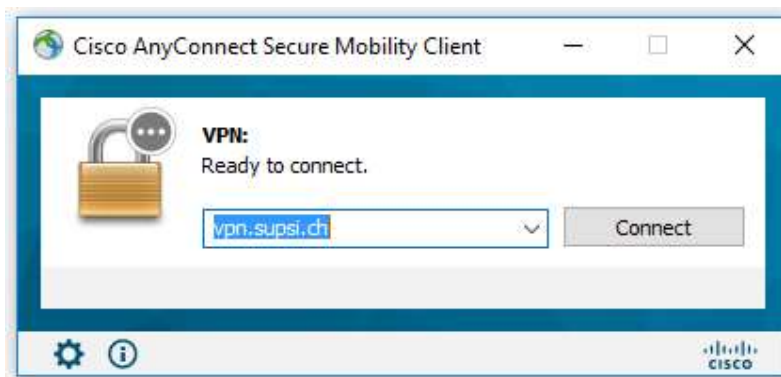
SUPSI

Primo passo (modifica indirizzo di connessione)

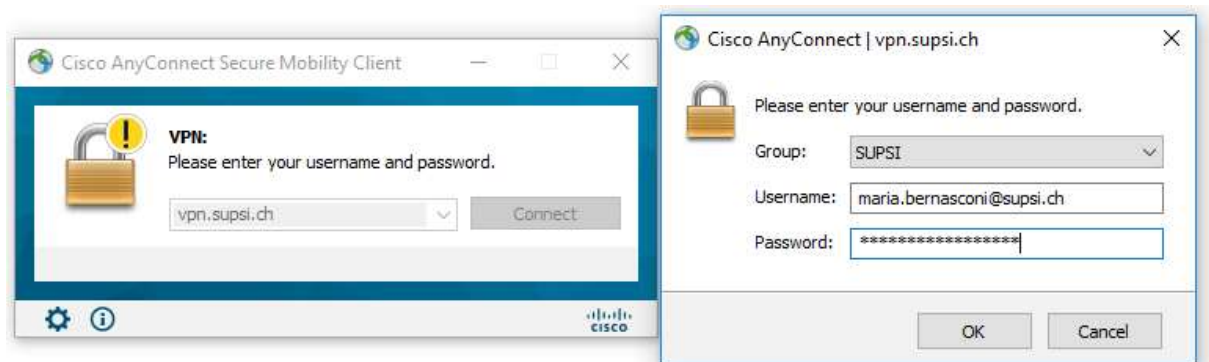
1. Aprire la VPN TI-EDU



2. Sostituire l'indirizzo **TI-EDU VPN Service** con **vpn.supsi.ch**

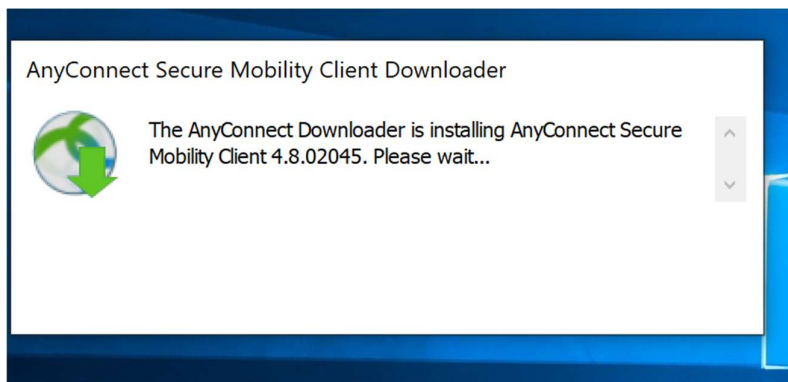
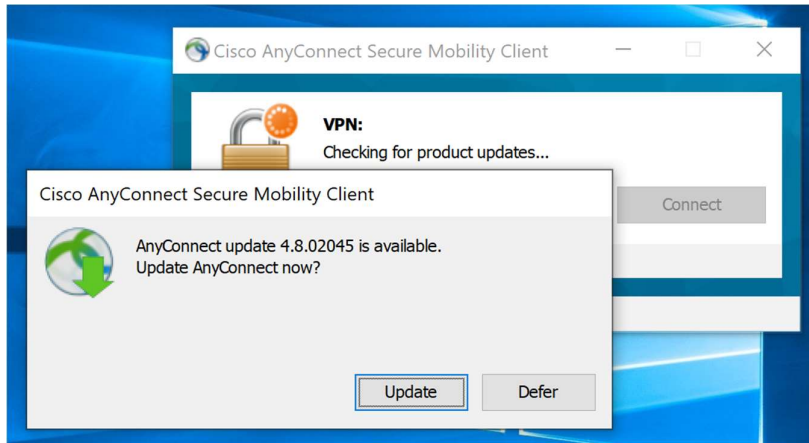


3. Cliccare su Connect e inserire le credenziali **netID**

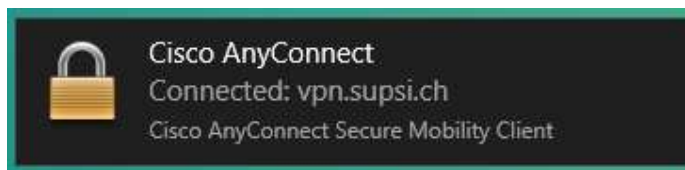


4. Se richiesto procede con l'aggiornamento di versione

SUPSI



5. Verificare che la connessione sia attiva:



Se si riscontrassero problemi o per altre domande contattare il servizio informatico del proprio dipartimento:

Email: helpit@supsi.ch
Contatto telefonico: **+41 058 666 66 51**