

SUPSI

Configurazione della rete privata virtuale

VPN - MacOS 

 Guida per: **studenti** e **collaboratori**.

 Tempo di esecuzione: **5 min.**

Introduzione

VPN è una tecnologia informatica che permette, agli utenti autorizzati, di collegare i PC personali alla rete della scuola, tramite la connessione modem o ADSL di casa.

Tramite VPN sarà possibile accedere alle risorse di rete, che normalmente si utilizzano in ufficio.

Ogni qualvolta si attiva la VPN, avvengono i seguenti cambiamenti:

- tutto il traffico di rete viene incanalato sulla SUPSI, compreso il traffico verso Internet
- l'accesso del PC a risorse di rete locali è potenzialmente interrotto
- a dipendenza del programma usato per la posta elettronica, della sua configurazione e del provider di rete, l'invio della posta elettronica può essere disturbato

La connessione VPN va inizialmente configurata, ed in seguito attivata e disattivata secondo necessità.

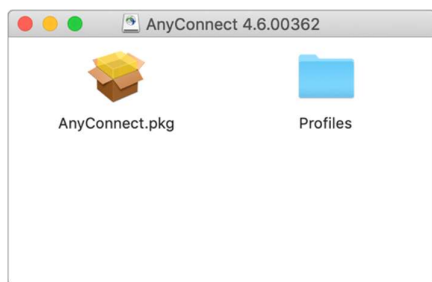
Prerequisiti

- Mac OS X 10.8.x o più recente
- Mac collegato ad internet
- Possesso di un account netID
- Account Mac come amministratore

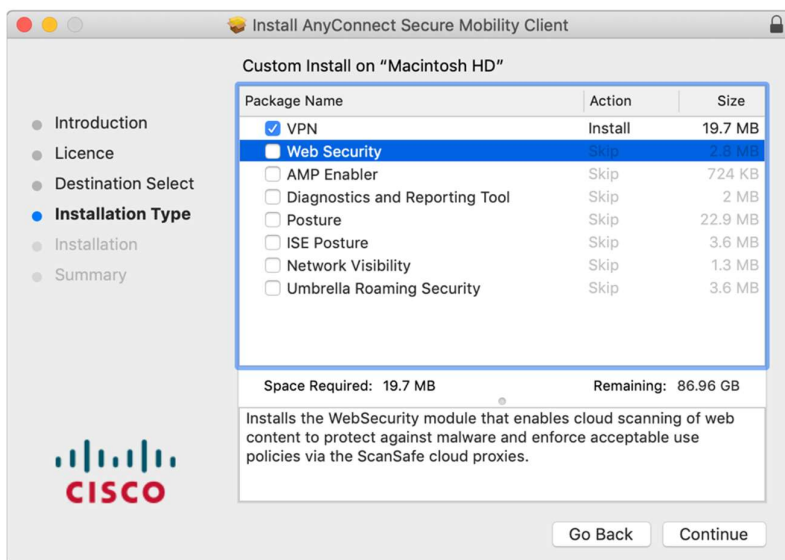
SUPSI

Configurazione e prima attivazione

1. Cliccare sul seguente link ed eseguire il download dell'applicativo:
<http://tools.ti-edu.ch/ti-edu-vpn-mac>
2. Eseguire l'applicativo appena scaricato e selezionare la modalità d'installazione **AnyConnect**.



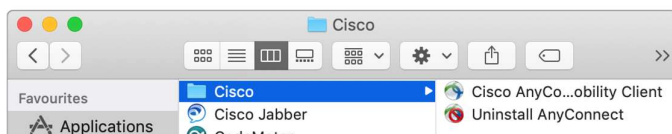
3. Seguire l'installazione passo per passo, selezionare solo il pacchetto VPN:



Installare solo il pacchetto VPN, deselectionare gli altri (Web Security, AMP Enabler, Diagnostics and Reporting Tool, Posture,...).

SUPSI

4. Accedere al menu della applicazioni e fare doppio click sull'icona **Cisco AnyConnect Secure Mobility Client**.



5. Digitare nel campo **Connect** l'indirizzo **vpn.supsi.ch** e cliccare **Connect**.

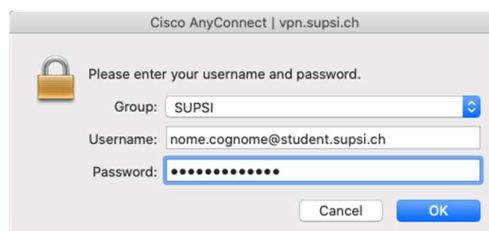


6. Scegliere il gruppo SUPSI. Immettere le credenziali del proprio NetID con relativa password e cliccare su **OK**.

Collaboratori



Studenti



7. Se il collegamento VPN è andato a buon fine, nella barra dei menu in alto a destra apparirà la seguente icona



SUPSI


Attivazione ordinaria

8. Per attivare la VPN selezionare l'icona  sulla barra menu in alto a destra e cliccare **VPN Connect**.



A questo punto la rete VPN è attiva ed è possibile utilizzare i servizi del dipartimento.

Disattivazione

9. Per scollegare la connessione VPN selezionare nuovamente l'icona  sulla barra menu e cliccare **VPN Disconnect** oppure chiudere l'applicazione Cisco AnyConnect.



Se si riscontrassero problemi o per altre domande contattare il servizio informatico del proprio dipartimento:

Email: helpit@supsi.ch
Contatto telefonico: