


**SUPSI**

# Installazione NX 12

Windows 

 Guida per: **studenti** e **collaboratori**.

 Tempo di esecuzione: **10 min.**

## Introduzione

---

Il software **Siemens NX** è una soluzione che consente di realizzare i propri prodotti offrendo soluzioni di progettazione, simulazione e produzione. Supporta ogni singolo aspetto dello sviluppo dei prodotti, dal design alla fabbricazione.

In questa guida sarà illustrato come scaricare e installare NX, precisamente la versione 12.

## Prerequisiti

---

- Windows 7/10
- PC collegato in rete SUPSI ([Accesso alla VPN](#) )
- Possesso di un **account Windows SUPSI**

## SUPSI



Accedere qui per copiare in locale i file di installazione:

\\win1.dti.supsi.ch\comune\SoftwarePerStudenti\Windows\64 bit\NX12

## Requisiti iniziali

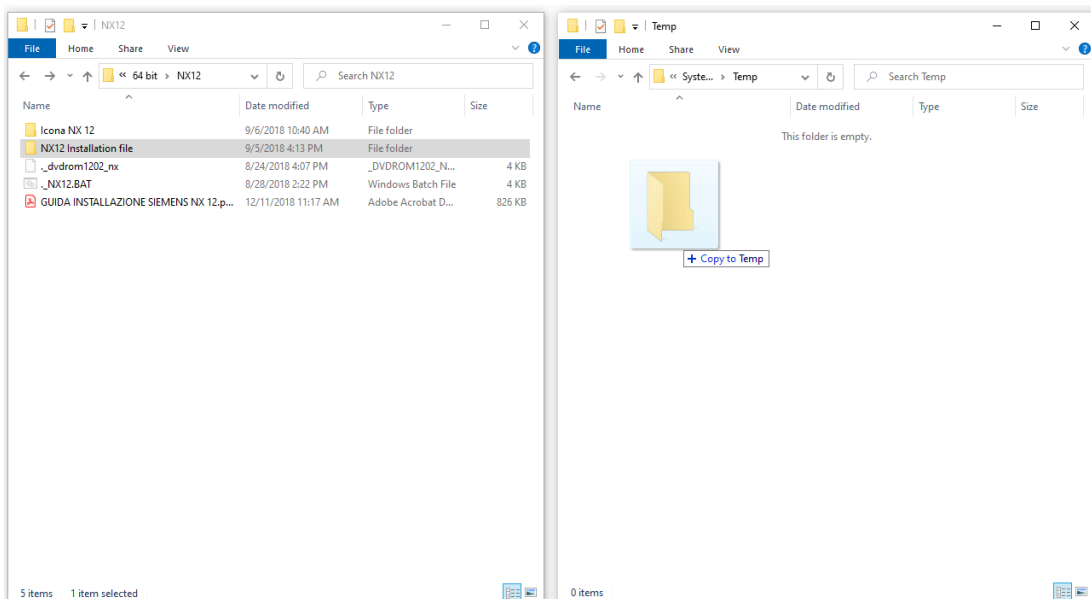
Per l'installazione e l'utilizzo di NX da casa è necessario collegare la propria macchina al sistema VPN SUPSI ([Accesso alla VPN](#) )

Inoltre, per usufruire delle stesse configurazioni presenti in sede è possibile collegare come unità di rete la propria **home directory** (disco P:) ed il **disco comune di dipartimento (WIN1)** . Questo farà in modo che il programma prenda le stesse configurazioni presenti in sede.

## Primo passo (installazione)

Nel momento dell'installazione è importante eseguire il tutto con un utente che disponga privilegi da amministratore.

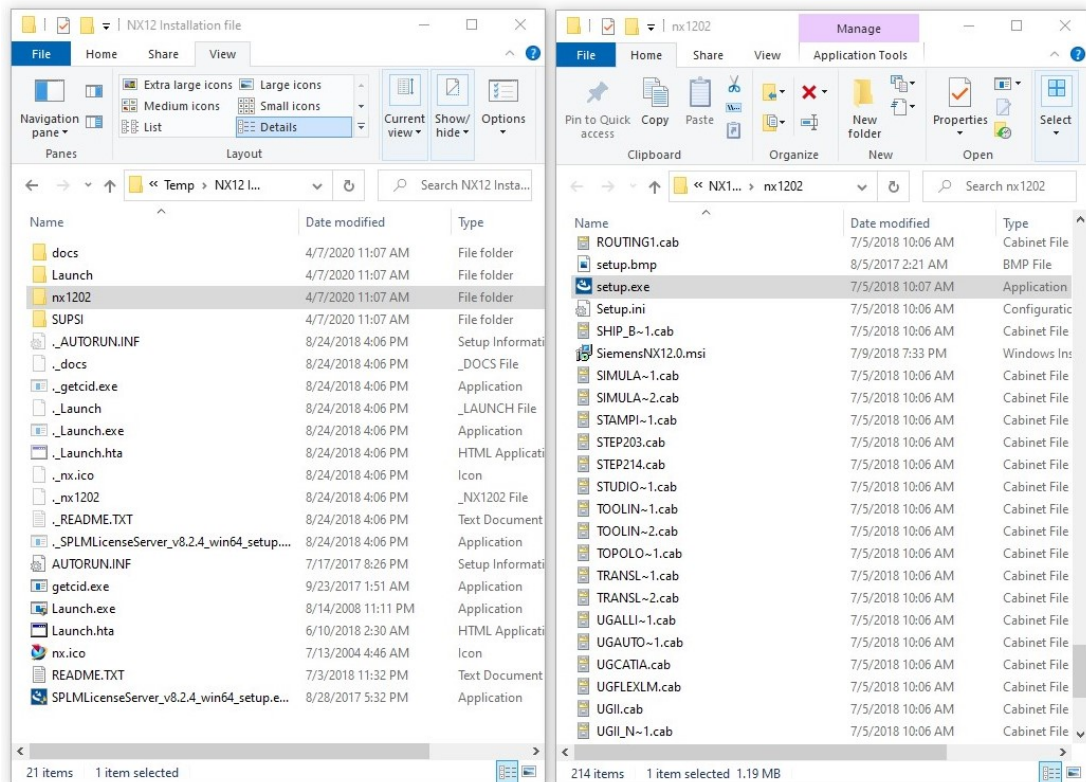
1. Per cominciare, trasferire la cartella **NX12 Installation file** presente inizialmente sul server sulla propria macchina.



## SUPSI

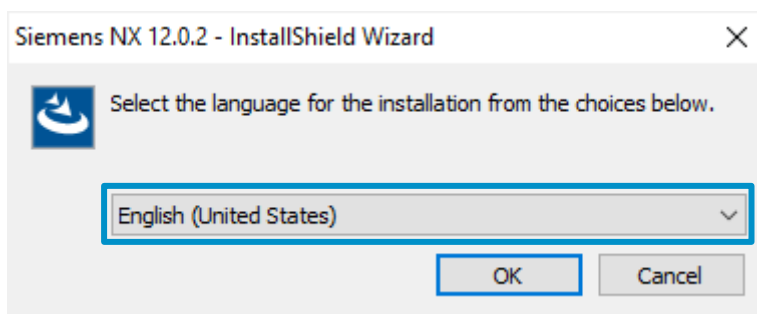
2. Copiata la cartella in locale, accederci. Al proprio interno accedere quindi alla sottocartella **nx1202**.

All'interno di nx1202 cercare ed eseguire il file di installazione **setup.exe**.



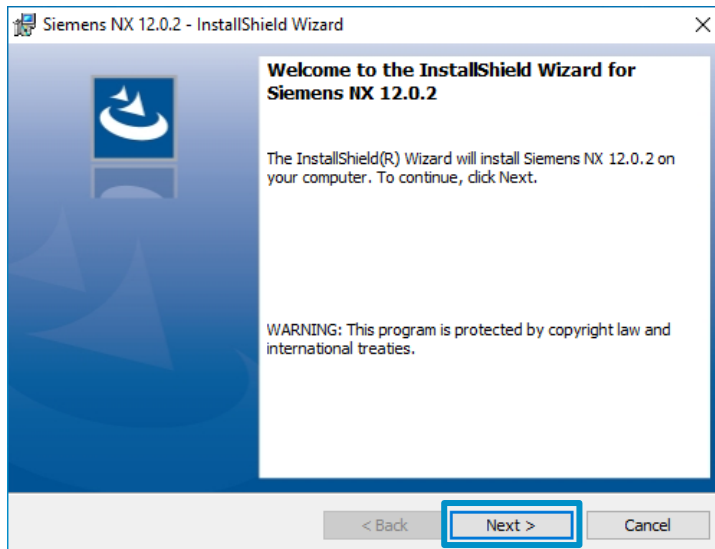
3. All'avvio dell'installazione selezionare dal menù a tendina la lingua desiderata. Quella predefinita e consigliata è l'inglese (*English*).

Premere **OK** per proseguire.



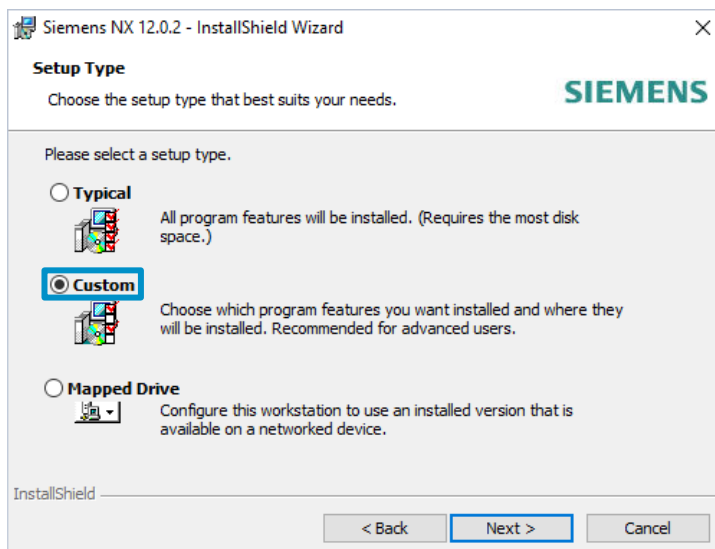
## SUPSI

4. All'introduzione dell'installazione, cliccare su **Next >** per proseguire.



5. Nella scelta di tipologia dell'installazione, selezionare **Custom**.

Cliccare su **Next >** per proseguire.

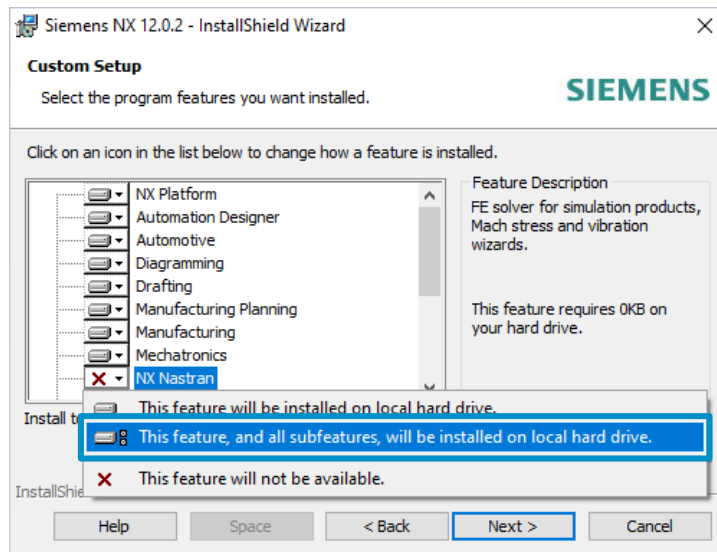


## SUPSI

6. Selezionare a questo punto i pacchetti che si desidera installare.

Genericamente al DTI vengono installati tutti, selezionarli quindi uno per volta col metodo seguentemente illustrato.

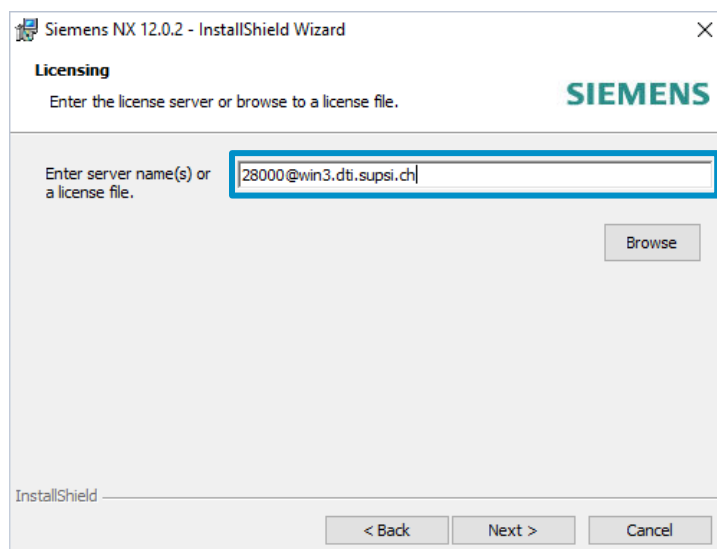
Terminata la selezione, cliccare su **Next >** per proseguire.



7. Alla scelta del server di licenza inserire rispettivamente il seguente indirizzo:

**28000@win3.dti.supsi.ch**

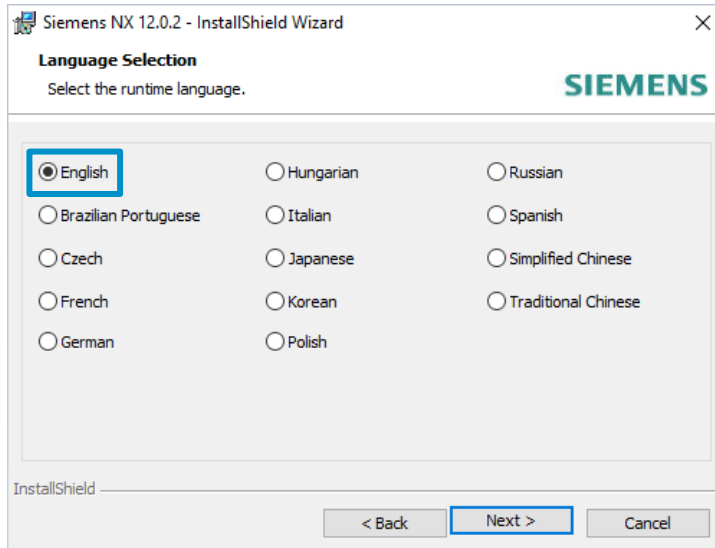
Inserita la licenza, cliccare su **Next >** per proseguire.



## SUPSI

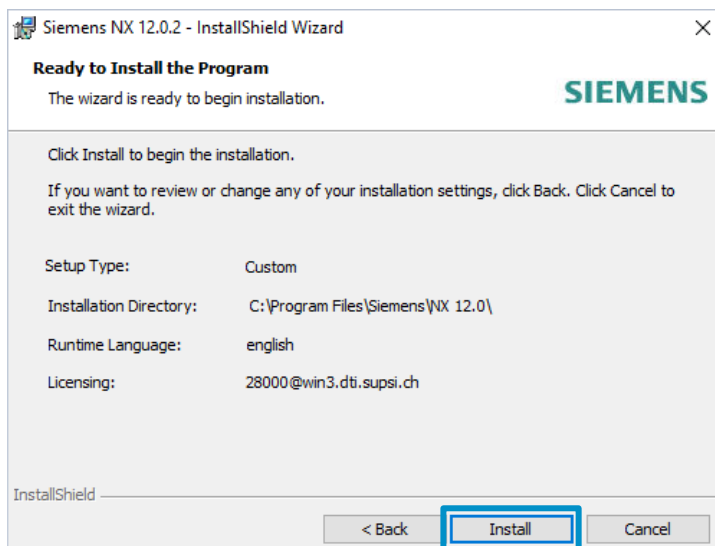
8. Selezionare la lingua desiderata per NX.

Selezionata la lingua, cliccare su **Next >** per proseguire



9. Arrivati a questo punto, verificare che tutti i parametri scelti siano stati inseriti correttamente e cliccare su **Install** per installare il programma.

Al termine dell'installazione, chiudere la finestra cliccando su **Finish**.



## SUPSI

### Secondo passo (configurazione finale)

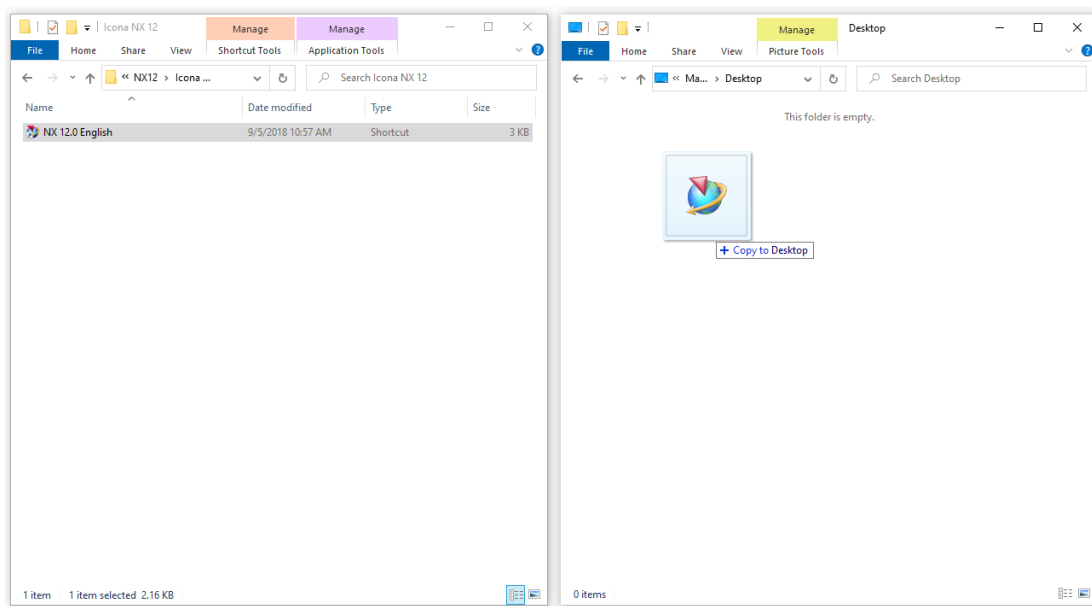
A questo punto non basterà altro che copiare l'icona con il collegamento sul proprio Desktop per permettere il corretto funzionamento del programma.

1. Una volta terminata l'installazione accedere nuovamente alla cartella di rete da dove è stata copiata l'installazione:

`\\win1.dti.supsi.ch\comune\SoftwarePerStudenti\Windows\64 bit\NX12` 

2. Dopo aver effettuato l'accesso alla cartella, accedere all'interno della sottocartella **Icona NX 12**.

3. Copiare il file **NX 12.0 English** sul Desktop per terminare.



Se si riscontrassero problemi o per altre domande contattare il servizio informatico del proprio dipartimento:

Email: [helpit@supsi.ch](mailto:helpit@supsi.ch)

Contatto telefonico: +41 058 666 66 51