


**SUPSI**

## Accesso VPN

Ubuntu 

 Guida per: **studenti** e **collaboratori**

 Tempo di esecuzione: **5 min**

### Introduzione

---

In questa guida sarà illustrato come accedere alle risorse di rete SUPSI tramite connessioni esterne, come per esempio da casa o fuori ufficio da un sistema operativo Linux Ubuntu. La VPN va inizialmente configurata, ed in seguito attivata secondo necessità.

### Prerequisiti

---

- Ubuntu 12.10 o superiore
- PC collegato in rete
- Possesso di un **account netID**

## SUPSI

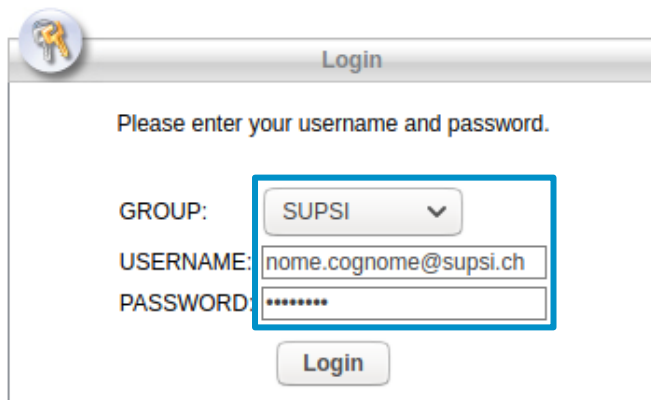


Portale per il download di Cisco AnyConnect:  
<https://vpn.supsi.ch>

### Primo passo (installazione)

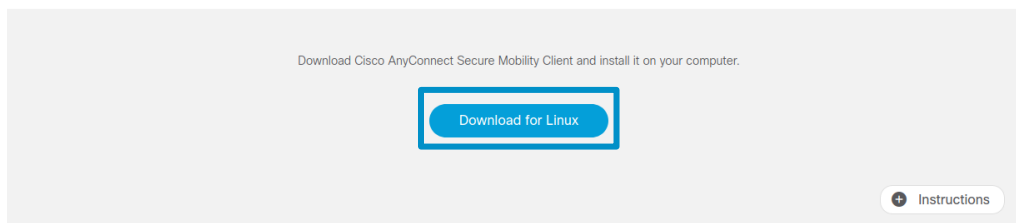
Il programma utilizzato per connettersi alla VPN è **Cisco AnyConnect**.

1. Accedere a <https://vpn.supsi.ch> e inserire le proprie credenziali NetID come seguentemente illustrato:


A screenshot of the Cisco AnyConnect login window. The window has a title bar with a key icon and the word "Login". Below the title bar, it says "Please enter your username and password." There are three input fields: "GROUP:" with a dropdown menu showing "SUPSI", "USERNAME:" with the text "nome.cognome@supsi.ch", and "PASSWORD:" with a masked password "\*\*\*\*\*". A "Login" button is located below the password field.


2. Effettuato l'accesso, è possibile scaricare l'applicativo mediante il pulsante **Download for Linux**.

Download & Install



## SUPSI

3. Scaricato il file di installazione, aprire un **terminale** dalla seguente icona  .

È possibile trovare il terminale aprendo Mostra applicazioni  posta in basso a sinistra dello schermo, oppure effettuando una ricerca presso la stessa schermata.

4. Aperto il terminale, identificare e dirigersi presso la cartella dove è presente il file di installazione con il seguente comando.

```
$ cd Scaricati/
```

5. Assicurandosi di aver effettuato l'accesso alla cartella, cedere i permessi di esecuzione al file di installazione.

```
$ sudo chmod +x anyconnect-linux64-x.x.xxxxx-core-vpn-webdeploy-kx.sh
```

6. Fatto ciò, non basterà altro che eseguire il seguente comando per eseguire l'installazione del programma.


```
$ sudo ./anyconnect-linux64-x.x.xxxxx-core-vpn-webdeploy-kx.sh
```

## SUPSI

### Secondo passo (attivazione)

---

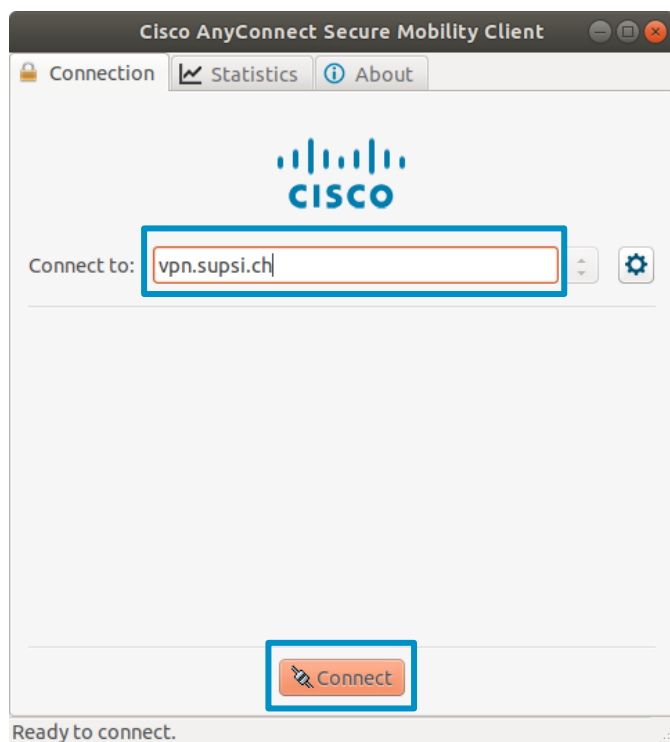
Dopo aver installato il programma, aprirlo per la prima configurazione

1. **Aprire** Cisco Anyconnect da Mostra applicazioni  posta in basso a sinistra dello schermo, o effettuando una ricerca presso la stessa schermata.

È possibile trovare il programma sotto la seguente icona .

2. Al primo accesso, compilare il campo dell'indirizzo con [vpn.supsi.ch](https://vpn.supsi.ch).

Quindi cliccare su **Connect**.

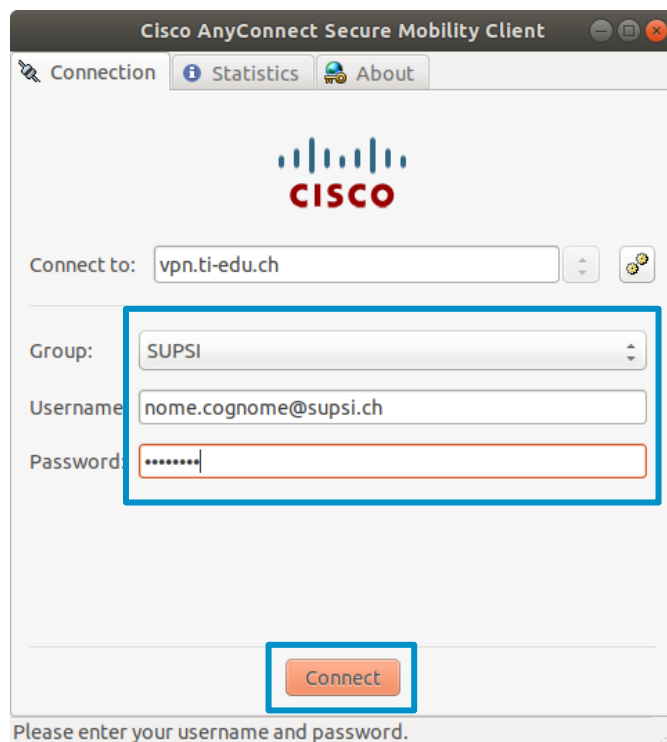


## SUPSI

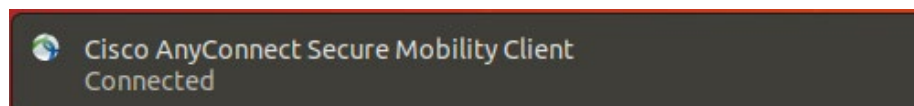
4. Nella finestra che appare selezionare il gruppo **SUPSI** e inserire il **proprio NetID** con la relativa password.

Dopo la prima connessione, ogni volta che si vorrà connettere la VPN il programma richiederà solo la password del proprio NetID.

Premere infine su **Connect** per connettersi alla VPN




5. Se il collegamento è stato eseguito correttamente apparirà la seguente notifica in alto dello schermo.



## SUPSI

### Secondo passo (disattivazione)

Dopo aver attivato il collegamento è possibile disconnettersi in qualsiasi momento nel seguente modo:

1. Aprire Cisco Anyconnect dall'icona  sulla barra delle applicazioni.
2. Sotto la scheda **Connection**, cliccare su **Disconnect** per disconnettersi dalla VPN.



Se si riscontrassero problemi o per altre domande contattare il servizio informatico del proprio dipartimento:

Email: [helpit@supsi.ch](mailto:helpit@supsi.ch)  
Contatto telefonico: **+41 058 666 66 51**